

1.Frauen vs



1.Männer vs





Inhalt	Seite
Anstehende Heimspiele	3 - 5
Spielbericht 1. Frauen	6 - 8
Spielbericht 1. Frauen	9
Spielbericht 1. Frauen	13
Spielbericht 1. Frauen	14-15
Spielbericht 1. Männer	17
Spielbericht 2. Frauen	18
Spielbericht 2. Männer	19
Informationen Förderverein	20
Sophie Poth 1. Frauen	22
Tabelle 1. + 2. Frauen	23
Tabelle 1. + 2. Männer	25
Tabelle Jugend	27
NEWS!!	29
Torschützenliste 1. Frauen Saison 25/26	30
Torschützenliste 1. Männer Saison 25/26	33

IMPRESSUM

Herausgeber:
Kontakt:

Förderkreis Handballsport
hgokt.hallenheft@gmail.com

Spielberichte:

Spieler*innen



1. Frauen



1. Männer



2. Frauen



2. Männer



3. Männer

06.02.2026
20:30 Uhr
Owschlag

30.01.2026
20:30 Uhr
Owschlag

14.02.2026
17:00 Uhr
Owschlag

15.03.2026
14:00 Uhr
Owschlag

08.03.2026
16:00 Uhr
Owschlag





www.sela-bau.de



QuadruPedis

Physiotherapie & Osteopathie für Tiere

Auf vier Füßen stehend, gehend, galoppierend...

- therapeutische Massagen
- aktive und passive Bewegungstherapie
- Lasertherapie
- Osteopathie (Faszientechnik, cranio-sacral, parietal, viszeral)
- Magnetfeldtherapie

Sprechen Sie mich gerne an, ich freue mich auf Sie!

Meike Martens

Tel.: 0179 / 84 900 39

m.martens@quadrupedis.de / www.quadrupedis.de



m. A1- Jugend



w. A1-Jugend



m. B1-Jugend



1. Frauen

31.01.2026
16:45 Uhr
Westerrönfld

15.02.2026
14:00 Uhr
Westerrönfld

31.01.2026
15:00 Uhr
Owschlag

15.02.2026
14:00 Uhr
Owschlag



Ratzinger
& Winter GbR



Schornsteintechnik

Jan Winter

0172 / 45 44 627

Christian Ratzinger

0160 / 978 32 455

Elisabethstraße 6

24811 Owschlag

Gelungener Abschluss der Hinrunde

Am 13.12. hieß es zum letzten Mal für dieses Jahr alles geben für die 2 Punkte. Mit den Mädels von HL Buchholz08-Rosengarten wartete ein schwerer Gegner, mit dem wir uns die letzten Jahre immer wieder schwer getan haben, sodass wir wussten, dass jeder mit voller Konzentration und vollem Einsatz in dieses Spiel gehen musste, um die Punkte in Owschlag zu behalten.

Unser Gegner reiste mit einem recht überschaubaren Kader an, aber es war klar, dass sie alles auf die Platte werfen würden, um uns zu besiegen. Dementsprechend gestaltete sich auch der Spiel-

verlauf. In den ersten 30 Minuten konnte sich keine der Mannschaften absetzen und die Führung wechselte hin und her. Wir konnten aber mit einer 16:15 Führung in die Halbzeit gehen und wussten, was wir in Halbzeit zwei besser machen mussten, um am Ende die Nase vorn zu haben.

Allerdings konnten wir unseren Plan nicht wie gewünscht umsetzen und auch in der zweiten Halbzeit konnten wir uns nicht entscheidend absetzen. Wir konnten zwar immer wieder einen kleinen Vorsprung von 1-2 Toren erspielen,

**Energieberater für Gebäude (HWK) • Schornsteinsanierung
Kamin-/Kachelofenreinigung • Kernbohrung**

Schornsteinfeger Jan Winter



**Elisabethstraße 6 • 24811 Owschlag
Tel. 04336 - 99 46 000 • Mob 0172 - 45 44 627
info@janwinter.de**

jedoch schaffte es Rosengarten im Gegenzug direkt wieder aufzuholen.

Erst nach unserer Auszeit in der 55. Minute beim Stand von 27:26 bogen wir auf die Gewinnerstraße ein. In den letzten 5 Minuten stand unsere Abwehr, mit einer gut aufgelegten Lisa im Tor, kompakt, so dass wir keinen Gegentreffer mehr kassierten und uns bis zum Endstand von 30:26 absetzen konnten.

Nach dem Spiel waren die Gefühle ein wenig zwiegespalten, denn einerseits konnten wir mit diesem Sieg unseren 2ten Platz festigen,

andererseits war es auch das vorerst letzte Spiel mit unserer Lisa, die uns für 3 Monate Richtung Bayern verlässt und erst Ende März wieder bei uns sein wird.

Jetzt heißt es die Weihnachtszeit mit den Familien genießen und ein wenig Kräfte für die Rückrunde sammeln.

Wir wünschen euch allen eine besinnliche Weihnachtszeit und einen guten Rutsch ins neue Jahr.

Eure 1. Frauen



Durchblicke deine Finanzen.

**Finanzplaner, Kontowecker
und Multibanking – mit
unseren digitalen Banking-
Funktionen immer den
Überblick behalten.
Und den Kopf frei für das,
was wichtig ist.**

Jetzt freischalten auf
www.nospa.de

Weil's um mehr als Geld geht.



 **Nord-Ostsee
Sparkasse**

Es spielten (Tore/7m):

Annabel Bindernagel, Hanna Schubbe, Lisa Wolgast - Jette Krahmer (2), Ann Knütel, Riana Meves, Inra Krück (2/2), Beeke Schmidt (3),

Jule Krack (2), Rieke Rohwer (2), Anna Detlefsen (5/2), Josefine Lüt-hje (7/1), Bente Trepping (5), Lissy Schmidt (2)

Fotos: Harald Krück



GRÜNES WARENHAUS DOOSE

Industriestraße 26 24848 Kropp
Inh. Ralf Hillgruber
Tel 0 46 24 - 12 56
info@grueneswarenhaus.com
Mo - Sa 8 - 12 h · Mo - Fr 14 - 18 h
www.grueneswarenhaus.com

FAHRRAD WELT

Doose & Hillgruber

**Industriestr. 26
24848 Kropp**

Tel 0 46 24 - 80 90 34

Fax 0 46 24 - 45 74 28

fahrradwelt-kropp@freenet.de

**Mo - Sa 9 - 12 h
Mo Di Do Fr 15 - 18 h**



Gelungener Start ins neue Jahr!

Das erste Spiel im neuen Jahr stand an – viel Pause hatten wir zwischen den Tagen allerdings nicht. Umso klarer war für uns alle das Ziel: Das Derby gewinnen und den ersten Sieg im neuen Jahr einfahren.

Die Voraussetzungen dafür waren nicht optimal. Draußen herrschte ordentliches Schneetreiben und der Weg in die Halle gestaltete sich alles andere als einfach. Doch beiden Mannschaften war von Beginn an klar, dass sie dieses Spiel unbedingt gewinnen wollten.

So startete auch die Partie. Keine Mannschaft konnte sich richtig absetzen und es dauerte lange, bis überhaupt das erste Torfiel. Nach fünf Minuten war es dann so weit – wir erzielten den ersten Treffer der Partie und gaben die Führung ab diesem Zeitpunkt nicht mehr aus der Hand.

Einen großen Anteil daran hatte Anabel im Tor, die uns in dieser wichtigen Anfangsphase den Rücken freihielt und direkt zwei Siebenmeter parierte.



Neu: E-Rezept einfach und direkt per App

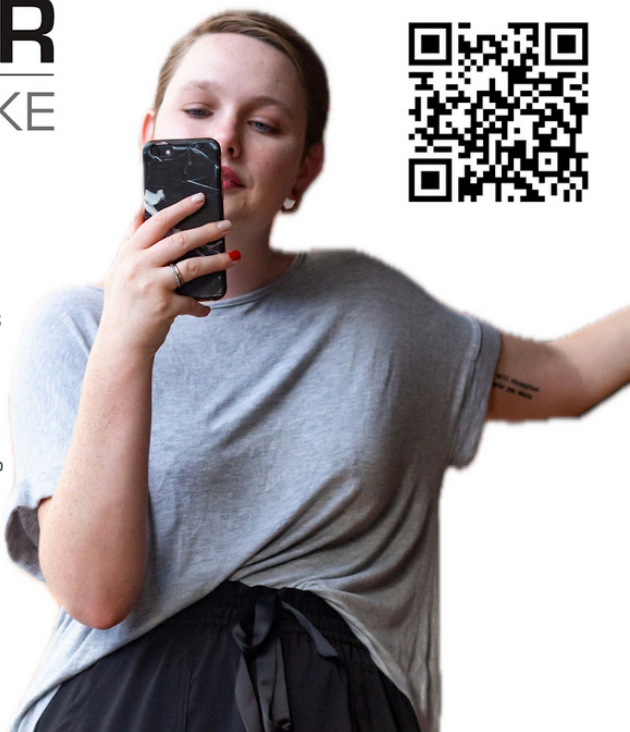
App herunterladen, E-Rezept einlösen und liefern lassen.

Jetzt QR-Code scannen und App herunterladen.

www.anker-apotheke-owschlag.de/app



Anker-Apotheke Owschlag
Bahnhofstraße 13
24811 Owschlag
04336 98 26





Kathrin Klotzke-Rost
Georg Klotzke
 Steuerberater/in

Feldstraße 15, 24811 Owschlag
 ☎ 04336 – 9663

Tätigkeitsschwerpunkte:

- ☑ Finanz- und Lohnbuchführung inkl. Baulohnabrechnungen
- ☑ Jahresabschlüsse/Gewinnermittlungen
- ☑ Existenzgründerberatung
- ☑ betriebswirtschaftliche Beratungen
- ☑ Erstellung aller Steuererklärungen für Betriebe und Privatpersonen
- ☑ Rentnerberatung zur pers. Steuerpflicht

www.stb-klotzke.de

BV/BB Lohnsteuerhilfeverein e.V.

Einkommensteuererklärungen für Arbeitnehmer im Rahmen einer Mitgliedschaft.

Beratungsstelle: Feldstraße 15, 24811 Owschlag

☎ 04336-3878

www.bvbb.de

Beratungstermine nach telefonischer Vereinbarung!

Autohaus Owschlag

GmbH



Notdienst



- Ford-Service-Werkstatt
- Miet-Servicestation
- Karosserie und Lack
- Reifen- und Klimadienst
- Autoversicherung
- Hol- und Bringservice
- Verkauf Neu-, Gebrauch- und Jahreswagen
- Windschutzscheiben-tausch und Reparatur
- HU/AU Prüfdienst
- Finanzierung und Leasing

Reparatur aller Fahrzeuge

Kamp 1 | 24811 Owschlag | Tel. 0 43 36 - 37 38



Haas & Haas

Marktfleischerei Stocks

Eisenbahnstraße 7 · 24811 Owschlag · Tel. 04336 993 930

Öffnungszeiten: Mo.-Sa. 7.30 – 19.00 Uhr

Unser Service für Sie

- ***Post- und Paketannahme***
- ***Lotto- und Totoannahme***
- ***Reinigungsannahme und Fotoarbeiten***

• ***Präsentkörbe***

- ***Mittagstisch - tägl. wechselnd***
Mittwochs Suppentag

• ***Lieferservice***

Mittwoch u. Freitag direkt ins Haus ab 8,00 €
Bestellung bis 10:00 Uhr telefonisch oder per E-Mail

• ***Partyservice***

Speisen u. Verleih von Festzeltgarnituren,
Stehtischen, Geschirr u. Gläsern
Wir beraten Sie gerne !

Tel: 04336 993 930

E-Mail: edekamarkthaas.nord@edeka.de



Sanitär Lüftung Kälte
Starkstrom Schwachstrom Heizung
Fördertechnik Feuerlöschtechnik
Gebäudeautomation

Wohnungsbau
Hotel Büro Gewerbe
Energiezentrale



Bis zur 22. Minute blieb das Spiel dennoch sehr ausgeglichen. Wir taten uns schwer, uns entscheidend abzusetzen, auch wenn wir stets leicht in Führung lagen. Erst ab der 24. Minute, beim Stand von 13:9, begannen wir unsere Führung konsequent weiter auszubauen.

Besonders stark war die Schlussphase der ersten Halbzeit: Mit einem 3:0-Lauf in den letzten 40 Sekunden läuteten wir die Halbzeitpause ein und stellten die Anzeige auf 19:12.

Die Ansage in der Kabine war klar: Wir wollten unser Spiel genauso weiterspielen, die Führung Schritt für Schritt ausbauen und den Gegner nicht mehr rankommen lassen. Gesagt, getan. Zwar taten wir uns zu Beginn der zweiten Halbzeit noch etwas schwer, doch nach kurzer Zeit fanden wir wieder zu unserem Spiel. Die Abwehr stand stabil, vorne nutzten wir unsere Chancen und bauten den Vorsprung immer weiter aus.

Am Ende konnten wir das Derby deutlich mit 41:23 für uns entscheiden. Die Freude war

besonders groß, da Maresa nach über einem Jahr Verletzungspause zurückkehrte und erstmals wieder gemeinsam mit uns auf dem Feld stehen konnte.

Ein großes Dankeschön an alle Fans, die uns bei diesem wichtigen Spiel lautstark unterstützt haben!

Ein perfekter Start ins neue Jahr und ein Derbysieg, der uns viel Selbstvertrauen für das bereits nächste Woche anstehende Derby gegen Eider Harde gibt.

Eure Jette

Es spielten (Tore/7m)

Hanna Schubbe, Annabel Bindernagel – Jette Krahmer (8), Ann Knüttel (3), Sophie Poth, Riana Meves, Inra Krück, Beeke Schmidt (3), Jule Krack (4), Rieke Rohwer (2), Anna Detlefsen (4/2), Josefine Luthje (7), Maresa Groht (3), Bente Trepping (3), Felicitas Schmidt (4)

Rollladen

für Neu- und Altbau, Reparaturen,
Umstellung auf Motorbetrieb

Sonnenschutz

Markisen, Jalousien, Plissee, Vertikal

Insektenschutz

Insektenschutzrahmen und -rollos

Bauelemente

Fenster, Türen, Terrassenüberdachungen,
Garagentore



Rollladen – Sonnenschutz – Bauelemente

Ramsdorfer Str.17 | 24811 Owschlag

Tel. 0 43 36 - 99 96 · 31 Fax · 32

Mobil 01 72 - 4 57 47 00

büero@eckner-rollladen.de

www.eckner-rollladen.de

Derbysieger

Am Freitagabend machten wir uns auf den Weg nach Hohn, um im Spitzenduell gegen die bisher punktverlustfreien Mädels der HSG Eider Harde anzutreten.

Bis mittags war noch nicht ganz klar, ob das Spiel aufgrund des angekündigten

Sturmtiefs „Elli“ überhaupt stattfinden kann. In gemeinsamer Absprache wurde eine Entscheidung getroffen: Das Derby wird stattfinden!

Trotz der Witterung gab es eine gut gefüllte Halle, die immer wieder für eine tolle Stimmung im Derby sorgt. DANKE an alle Fans, die zur Unterstützung in der Halle waren, ihr seid großartig!

Wir starteten konzentriert ins Spiel und konnten uns immer wieder einen 1-2 Tore Vorsprung erspielen. Die Aufregung und Bedeutung des Spiels wurde auf beiden

Seiten durch technische Feh-

ler, aber auch durch umso mehr Einsatz in der Balleroberung deutlich.

Am Ende der ersten Hälfte gingen wir mit einem 2 Tore Vorsprung in die Pause (15:13). In die zweite Hälfte kamen wir ebenfalls gut rein. Nach einem erspielten 17:13 Vorsprung zogen auch die Mädels der HSG Eider Harde wieder an und konnten bis auf ein Tor verkürzen. Danach konnten wir aber wie schon in der ersten Hälfte immer einen 2-3 Tore Vorsprung halten und gaben diesen bis zum Schlusspfiff nicht mehr her.

Durch eine insgesamt sehr stabile Abwehr- und Torhüterleistung schafften wir es, dass die Mädels aus Hohn im zweiten Durchgang nur noch 10 Treffer erzielten.

Am Ende stand ein verdienter 26:23 Auswärtssieg, der noch viel mehr als nur zwei Punkte bedeutet.

Diese geschlossene Mannschaftsleistung spiegelt unsere positive Stimmung im Team wider und wir wollen den Rückenwind mitnehmen in die nächsten Spiele.

Eurer Rieke

Es spielten (Tore/7m):

Hanna Schubbe, Katharina Clasen – Jette Krahmer (3), Ann Knütel, Sophie Poth, Riana Meves, Inra Krück (7), Beeke Schmidt (4), Jule Krack (1), Rieke Rohwer (1), Anna Detlefsen (2/1), Josefine Lüthje (1), Maresa Groht (5), Bente Trepping, Felicitas Schmidt (2)

Fotos: Harald Krück



ZIMMEREI
HELMUT ZEHRT

Qualität ist unsere Stärke!

Planung - Ausführung - Holzständerwerk - Wintergärten - Carportanlagen
- Innenausbau - Fenster und Türen - Dachsanierung - Energieberatung

Tetenhusen • 04624-80 94 23

Praxis für
Physiotherapie
Dorothea Wiese



Sandbargkoppel 58 • 24811 Owschlag-Norby
Tel: 04336 / 99 99 448



STAHLBAU

SCHWEISSFACHBETRIEB

SCHÄFER

GmbH & Co. KG

An der Landesstr. 265 • 24811 Owschlag

Tel. 043 36 - 99 490 0

www.stahlbau-us.de

www.schaefer-grp.com



STAHLBAU_US

Jahresabschluss gelungen!!

Nach der deutlichen Saison-Auswärtsniederlage in Tarp und der Wiedergutmachung im Pokal gegen Herzhorn 2 gewinnen wir das letzte Saisonspiel 2025 mit 40:33 gegen Sieverstedt 2 und feiern somit den gelungenen Jahresabschluss.

Mit einer geschlossenen Mannschaftsleistung spielen wir zwei solide Halbzeiten, in denen wir vor Allem in der ersten Halbzeit vorne einiges liegen lassen. Mit einem Halbzeitstand von 16:16 ging es in die Pause. Ab der 40. Spielminute konnten wir uns dann stetig absetzen und am Ende einen verdienten Heimsieg einfahren.

Zitat unseres Trainers Christian Eichstädt: „Die Breite unseres Kaders zahlt sich wieder aus. Im Angriff zeigt Julian auf der Mitte eine umsichtige Spielführung, Noah von Außen eine gute Quote und Kjell bestätigt seine derzeit starke Form wieder im gesamten Spiel. Besonders gefreut hat mich aber auch der Auftritt von Todde und dass Christian wieder mitwirken konnte. Spieler des Spiels sind für mich aber Niko, der in der Abwehr das vorne auf der Spitze gut gelöst hat und unser „Abwehrgott“ Fiete mit starken und variablen Abschlüssen von Linksaußen.“

Torschützen: J. Sievertsen, F. Becker, N. Risbjerg (alle 8 Tore), K. Brammer, (6 Tore), C. Hartwich (4 Tore), T. Hartwig, T. Kumstel (beide 2 Tore), M. Kolf, N. Rehbehn (beide 1 Tor), C. Wulff, F. Stange, T. Syben, F. Stange (beide 4 Tore), J. Griesse, M. Rohwer, T. Brüggemann



Ungeschlagenen Tabellenführer niedergerungen!!

Nachdem wir letzte Saison bereits beide Spiele gegen die Frauen aus Mildstedt gewinnen konnten, hatten wir uns heute dasselbe vorgenommen.

Unser Spiel gelang uns von Anfang an gut. Die Abwehr und Kathi und Tor spielten gut zusammen und auch der Angriff erspielte sich immer wieder gute Chancen, die meistens belohnt wurden.

Mit einer 4 Tore Führung können wir in die Halbzeit gehen. (12:8) Und auch in der 2. Halbzeit klappte fast alles. Wir bleiben souverän und können unsere bis dato ungeschlagenen Gegnerinnen mit 8 Toren schlagen. (26:18)

Danke an alle Zuschauer für

eure Unterstützung!

Nächste Woche treffen wir am Samstag um 19:30 zum ersten Rückspiel auf die zweite Mannschaft der HSG Schülup-Westerönfeld-Rendsburg



Möbel Bergemann

**WIR HABEN DIE MÖBEL
ZU IHREM LEBEN!**

Ihr Möbel- und Küchenhaus in Rendsburg

Möbel Bergemann Rendsburg GmbH • Rendsburg / Am Bahnhof • www.moebel-bergemann.de • Tel. 04331 22414

Öffnungszeiten: Montag - Freitag: 9:00 - 18:30 Uhr, Samstag 10:00 - 15:00 Uhr

Mit 3 in die Halbzeit, mit 2 nach Hause

Heute durften wir die Jungs vom MTV Heide in ihrem Tempel des Lustspiels aufsuchen! Und das zum Spitzenderby!

Nach 30 Minuten konnten wir eine Halbzeitführung von 3 Buden sichern. Nochmal 30 Minuten später haben wir nicht nur zwei Zähler mehr auf der Uhr, sondern insgesamt auch zwei Zähler mehr auf unserem Punktekonto!

Wer gut aufgepasst hat, weiß, was das bedeutet: Wir sind wieder Spitzenreiter!

Unschlagbar Heute unser Keeper, Snow, mit 6 (und damit allen) gehaltenen 7-Metern!

Unterm Strich können wir super zufrieden mit uns sein und belohnen uns jetzt mit versammelter Truppe beim Griechen in Heide! Ein riesiges Dankeschön an die Jungs aus Heide, ihr seid ein guter Haufen und das Spiel hat echt Spaß gemacht!

Außerdem Chapeau an unsere Auswärtsfans von der 2. Herren des TSV Büsum

Wir tauchen jetzt ein in die kulinarischen Feinheiten des helleni-

schen Mittelmeeres

Und wünschen euch einen schönen Restsonntag!

Abschied! Eure Zweite!



WERDE MITGLIED IM FÖRDERVEREIN

Förderkreis Handballsport

HG OWSCHLAG - KROPP - TETENHUSEN



Die Jugend- und Nachwuchsarbeit ist nicht nur sehr Zeitintensiv, sondern auch sehr Geldintensiv. Darum unterstützen auch Sie unsere Jugend. Zur Homepage: <https://xn--frderkreis-hg-imb.de/>



Dieter Patron

Baggerbetrieb

- Ausführung sämtl. Baggerarbeiten
- 18 t Mobilbagger mit Mann zu mieten

Blöcken 59 | 24811 Owschlag-Norby
Tel. 0 43 36 - 14 79
Mobil 01 75 - 412 59 68



Nobiling
Küchen

- Beratung
- Planung
- Verkauf
- Einbau

Westerrönfeld | T 04331-8548 | kontakt@nobiling-kuechen.de

Landschlachterei



Hartwich

FLEISCH+WURSTWAREN



Tetenhusen

Mittelstraße 14

Tel. 04624 - 579

Fax 04624 - 80711

GEWERBEVEREIN

OWSCHLAG

**OWSCHLAG
ZENTRAL**

Leistungs stark- und ganz in Ihrer Nähe

Telefon: 04336 - 99 99 19

E-Mail: Geschaeftsstelle@Gewerbeverein-Owschlag.de / Website: www.Gewerbeverein-Owschlag.de

Sophie Poth 1. Frauen



Spitzname: Potter

Alter: 30

Position: RM/KM

Im Verein seit 2021

Sportliches Vorbild: Dominik Klein

Beruf: Manager Digital Health

Was darf in deiner Sporttasche niemals fehlen?

- Adiletten

Lieblingsgetränk: Eistee

Schönster Moment in deiner Karriere: Erstes Spiel im Seniorenbereich, das Überleben eines Mini-Triathlons oder Meisterschaften, aber eigentlich doch die Ehrenurkunde bei den Bundesjugendspielen :D

Saison	Wettbewerb	Tore	davon 7m	Feldtore	Einsätze	Tore pro Spiel	
						mit 7m	ohne 7m
21/22	3. Liga Staffel A	5	0	5	26	0,19	0,19
22/23	Oberliga HH/SH	10	0	10	18	0,55	0,55
23/24	Oberliga HH/SH	2	0	2	18	0,11	0,11
24/25	Regionalliga Nord	2	0	2	25	0,08	0,08
25/26	Regionalliga Nord	1	0	1	13	0,07	0,07
	Gesamt	20	0	20	100	0,20	0,20

1.Frauen Regionalliga Nord						
Pos	Mannschaft	Sp	Tore		Diff	Punkte
1.	HSG Eider Harde	16	568	: 433	135	30 : 2
2.	HG O-K-T	16	529	: 402	127	28 : 4
4.	HT Norderstedt	14	445	: 361	84	22 : 6
3.	Lauenburger SV	16	446	: 403	43	22 : 10
5.	HL Buchholz-Rosengarten 2	15	439	: 417	22	17 : 13
6.	AMTV Hamburg	16	423	: 418	5	16 : 16
7.	HSG Tarp/Wanderup	15	362	: 394	-32	13 : 17
8.	ATSV Stockelsdorf	14	382	: 436	-54	12 : 16
9.	HC Treia/Jübek	15	433	: 441	-8	12 : 18
10.	SV Henstedt-Ulzburg 2	15	409	: 416	-7	12 : 18
11.	TSV Ellerbek	15	371	: 386	-15	9 : 21
12.	SG Altona	13	319	: 391	-72	8 : 18
13.	SG Hamburg-Nord	14	329	: 460	-131	4 : 24
14.	FC St.Pauli	14	320	: 417	-97	3 : 25

2.Frauen Kreissoberliga Nord						
Pos.	Mannschaft	Sp	Tore		Diff	Punkte
1.	Bredstedter TSV	10	295	: 217	78	17 : 3
2.	TSV Mildstedt	10	286	: 237	49	17 : 3
3.	HSG Tarp/Wanderup 2	11	288	: 255	33	14 : 8
4.	HG O-K-T 2	10	278	: 253	25	13 : 7
5.	HC Treia/Jübek 2	10	274	: 261	13	11 : 9
6.	Slesvig IF	8	228	: 229	-1	10 : 6
7.	HSG Fockbek/Nübbel/Alt Duvenstedt 2	9	245	: 221	24	10 : 8
8.	SG Oeversee/Jarplund-Weding	10	249	: 275	-26	8 : 12
9.	HSG Nordau	10	261	: 296	-35	8 : 12
10.	HSG Schülp/Westerrönfeld/Rendsburg 2	10	244	: 309	-65	4 : 16
11.	HSG SZOWW 2	10	209	: 257	-48	3 : 17
12.	HFF Mundbrarup	10	240	: 267	-47	3 : 17

Jochen Jöns

Zimmerermeister
Kropper Straße 11a
24817 Tetenhusen



Mobil 0172-4044971

Telefon 04624-457410

Telefax 04624-457409

E-Mail info@carport-nach-mass.de

Und der Zimmerermeister kann noch mehr!

Egal ob Gartenhaus, Terrassenüberdachung, Pavillon oder Holzveranda. Ob achteckige Bank um die gute, alte Schuleiche oder einfach nur ein Stück Zaun...

... was immer Sie auf dem Herzen haben – wenn man es aus Holz bauen kann, dann sollten wir uns sehen!

Jochen Jöns

...Ihr Zimmerermeister



www.carport-nach-mass.de

VR-GEWINNSPAREN

Gewinnen. Sparen. Helfen.



Infos zum Thema Spielsucht unter: www.spielen-mit-vernunft.de



1. Männer Verbandsliga Staffel Nord							
Pos.	Mannschaft	Sp	Tore		Diff	Punkte	
1.	Bredstedter TSV	12	424	: 317	107	22	: 2
2.	HSG Jörl-Doppeleiche Viöl	12	355	: 304	51	18	: 6
3.	SG Oeversee/Jarplund-Weding	12	328	: 309	19	16	: 6
4.	HSG Krempenheide/Münsterdorf	12	367	: 361	6	15	: 9
5.	HG O-K-T	12	380	: 348	32	14	: 8
6.	TSV Sieverstedt 2	12	359	: 373	-14	12	: 12
7.	HSG SZOWW	12	356	: 372	-16	10	: 14
8.	TSV Büsum	11	326	: 370	-44	9	: 13
9.	Bramstedter TS	11	323	: 345	-22	9	: 13
10.	HSG Tarp/Wanderup	11	345	: 357	-12	8	: 14
11.	SG Kolmar/Neuendorf	12	397	: 434	-37	6	: 18
12.	HC Treia/Jübek 2	12	315	: 379	-64	1	: 23



2. Männer Kreisliga Staffel B							
Pos.	Mannschaft	Sp	Tore		Diff	Punkte	
1.	HG O-K-T 2	6	174	: 157	17	10	: 2
2.	MTV Heide	6	149	: 130	19	10	: 2
3.	HSG Eider Harde 4	6	175	: 149	26	8	: 4
4.	HSG Eiderstedt	5	146	: 127	19	6	: 4
5.	TSV Büsum 2	6	152	: 151	1	6	: 6
6.	HSG SZOWW 2	6	197	: 143	54	6	: 6
7.	TSV Weddingstedt 3	5	80	: 168	-88	0	: 10
8.	TSV Mildstedt 3	6	144	: 192	-48	0	: 12

reisebüro
andrebbe

24589 Nortorf
Gr. Mühlenstr. 7
Tel. 0 43 92 / 914 66 33
Fax 0 43 92 / 32 38
rsb-andressen@t-online.de



24589 Nortorf · Ahornweg 1
Tel. 0 43 92 / 84 96 30
Fax 0 43 92 / 84 96 50
info@andressen-reisen.de

www.andressen-reisen.de

wellyou
FITNESS

**MONATLICH
KÜNDBAR!***

**JETZT ANMELDEN
UND SPAREN!**

AB ~~44,80€~~
14-WTL.
19,80€
14-WTL.



Männliche A-Jugend Regionalliga Nord Schülpi/Westerrörfeld/RD (HG O-K-T)								
os.	Mannschaft	Sp	Tore		Diff	Punkte		
1.	HSG Eider Harde	12	457	: 312	145	22	:	2
2.	HSG Schülpi/Werrerrörfeld/Rendsburg	10	383	: 271	112	18	:	2
3.	VfL Lünebeck-Schwartau	12	327	: 308	19	14	:	10
4.	Rellinger TV	10	327	: 304	23	12	:	8
5.	AMTV Hamburg	11	349	: 355	-6	12	:	10
6.	HSG Mönkeberg-Schönkirchen	11	325	: 313	12	10	:	12
7.	MTV Lünebeck 2	10	306	: 344	-38	8	:	12
8.	TSV Kronshagen	11	293	: 345	-52	6	:	16
9.	HSG Tarp/Wanderup	12	303	: 417	-114	6	:	18
10.	HFF Munkbrarup	11	288	: 389	-101	2	:	20

wA-Jugend Bundesliga Pokalrunde A HSG Eider Harde (HG O-K-T)								
Pos.	Mannschaft	Sp	Tore		Diff	Punkte		
1.	JSG Fredenbeck/Stade/Harsefeld	5	172	: 135	37	10	:	0
2.	Berliner TSC	5	165	: 133	32	7	:	3
3.	VfL Bad Schwartau	5	153	: 123	30	6	:	4
4.	Frankfurter Handball-Club	5	95	: 117	-22	4	:	6
5.	HC Leipzig	5	118	: 137	-19	3	:	7
6.	HSG Eider Harde (HG OKT)	5	123	: 131	-8	0	:	10

Männliche B-Jugend Oberliga Meisterrunde								
Pos.	Mannschaft	Sp	Tore		Diff	Punkte		
1.	HSG Sütlondern	2	63	: 56	7	4	:	0
2.	HSG Mönkeberg-Schönkirchen	1	29	: 27	2	2	:	0
3.	HG Owschlag-Kropp-Tetenhusen	2	60	: 52	8	2	:	2
4.	TSV Ellerau	2	62	: 64	-2	2	:	2
5.	HFF Munkbrarup	1	26	: 37	-11	0	:	2
6.	HC Treia / Jübek	2	54	: 58	-4	0	:	4

Shadi's Damen & Herrenfriseur



Bahnhofstr. 19; 24811 Owschlag

Tel.: 04336/1225

E-Mail: shadihussein2015@gmail.com



www.baeckerei-wollborn.de



**HEIZUNG
SANITÄR**
Meisterbetrieb
STEFAN SCHRÖDER

Kampkoppel 10a · 24811 Owschlag
Tel 04336 99 18 37 · Fax 04336 99 93 05
email schroeder-owschlag@t-online.de

- SANITÄRTECHNIK
- HEIZUNGSBAU
- SOLARTECHNIK
- ÖL- UND GASANLAGEN-
WARTUNG
- BERATUNG
- MATERIALVERKAUF

Torschützen der 1.Frauen

Regionalliga 2025/26

	Nr.	Spielerin		Spiele		Strafen			Tore	7 m	
				A	E	gelb	2min	rot			
1.	22	Anna Detlefsen	RA	15	15	0	2	0	82	/	30
2.	24	Josefine Lüthje	KM	15	14	1	0	0	64	/	0
3.	14	Beeke Schmidt	RM	15	15	2	1	0	63	/	0
4.	2	Jette Krahmer	RL	16	16	1	3	0	58	/	0
5.	13	Inra Krück	RR	15	15	0	1	0	55	/	20
6.	44	Felicita Schmidt	RL	16	16	0	4	0	53	/	0
7.	27	Bente Trepping	LA	16	16	0	2	0	47	/	0
8.	17	Jule Krack	LA	16	16	0	1	0	35	/	0
9.	19	Rieke Rohwer	KM	16	16	3	2	0	32	/	0
10.	5	Ann Knütel	RL	15	14	0	3	0	22	/	0
11.	25	Maresa Groht	RL	3	3	1	0	0	12	/	4
12.	23	Marit Albers	RR	3	1	0	0	0	4	/	0
13.	7	Sophie Poth	KM	14	10	0	0	0	1	/	0
	8	Riana Meves	RM	12	7	0	0	0	1	/	0
15.	9	Lisa Olf	RL	0	0	0	0	0	0	/	0
		Torfrau							geh. 7 m		
1.	33	Lisa Marie Wolgast	TW	12	12	0	0	0	8		
2.	21	Hanna Schubbe	TW	8	5	0	0	0	6		
3.	12	Annabel Bindernagel	TW	10	8	0	0	0	3		
4.	12	Katharina Clasen	TW	2	2	0	0	0	0		

#wändewerk

Kampkoppel 2 | 24811 Owschlag
04336 1424 | 0171 8062931
maikerathje@malerei-dobbert.de
malerei-dobbert.de



MAIKE RATHJE
Malerei Dobbert

Unser Hallenheft wird gedruckt von:

gut
gedruckt

Knopper Weg 175 • 24118 Kiel • 0431 - 888 6450
www.gut-gedruckt.de



Wi mookt dat allens !!!


Kühl u. Sohn
KFZ-Meisterwerkstatt

- ~ **Wartung u. Inspektion**
für PKW, Transporter u. Wohnmobile (alle Marken)
- ~ **Neuwagenvermittlung**
- ~ **Jahres- u. Gebrauchtwagenverkauf**
BMW, Opel, Mercedes, VW, Audi, Skoda ...
- ~ **Klimaanlagen:** Service u. Desinfektion
- ~ **Autoglas / Steinschlagreparatur**
- ~ **Karosserie- u. Lackarbeiten / Dellendrücken**
- ~ **Reifenservice** (Verkauf, Montage, Lagerung)
- ~ **Automatikgetriebe** Ölwechsel u. Getriebeespülung

Kropper Str. 7 24817 Tetenhusen

04624 476 www.kuehlundsohn.de





Mehr Nähe und Service.

**Erleben Sie unseren
LiveService in unserer
Beratungsfiliale
in Owschlag.**



Wenn Sie sich schon jetzt ein Bild vom LiveService machen wollen, finden Sie unter foerde-sparkasse.de/liveservice oder dem QR-Code unseren Info-Film.

Weil's um mehr als Geld geht.
foerde-sparkasse.de



Förde Sparkasse

Torschützen der 1.Männer Verbandsliga Nord

	Nr.	Spieler	Spiele A	Strafen			Tore	7 m	
				gelb	2min	rot			
1.	6	Julian Sievertsen	12	1	4	0	87	/	19 ²⁶
2.	8	Noah Risbjerg	9	0	1	0	47	/	0
3.	7	Niels Matthies	10	0	4	1	44	/	0 ¹
4.	4	Friedrich Tillman Becker	11	0	1	0	41	/	15 ¹⁷
5.	34	Joshua Griesse	10	0	0	1	38	/	0
6.	91	Christian Hartwich	9	0	1	0	29	/	0
7.	32	Tom Kumstel	12	1	8	1	28	/	0
8.	95	Kjell Brammer	10	1	5	0	20	/	0
9.	18	Tyler Syben	9	5	5	3	17	/	0
10.	24	Niko Rehbehn	10	1	6	1	16	/	0
11.	22	Markus Kolf	10	1	12	1	10	/	0
12.	10	Finn-Ole Stange	11	0	1	0	5	/	0
	23	Nikolas Tams-Detlefsen	8	0	0	0	5	/	0
14.	9	Tom Ehrich	2	1	1	0	4	/	0
15.	44	Thorsten Hartwig	3	0	0	0	2	/	0
	13	Corban Miles Wulff	11	0	10	0	2	/	0
17.	1	Mads Rohwer	8	0	0	0	1	/	0
18.	25	Thies Brüggmann	12	0	0	0	0	/	0
	12	Luca Maximilian Oldenburg	4	0	0	0	0	/	0
	3	Simon Köhnholdt	1	0	0	0	0	/	0
	16	Carsten Hartwich	5	0	0	0	0	/	0
	16	Benjamin Domke	1	0	0	0	0	/	0
	21	Sandre Erik Lorenzen	1	0	0	0	0	/	0

Ein erfolgreiches Jahr geht nun vorbei und wir freuen uns auf viele weitere Jahre mit Ihnen! Wir sagen vielen Dank.



DELPHI
GRIECHISCHE SPEZIALITÄTEN
Dorfstr. 22 • 24791 Alt Duvenstedt
www.delphi.sh • 04338 - 999 355



MYTHOS
GRIECHISCHE SPEZIALITÄTEN
Im Busch 40 • 24848 Kropp
Tel.: 04624 - 1712



Wir unterstützen Ihr Fest • Großer Saal für jeden Anlass
Außer-Haus-Catering • Schöner Biergarten

Trapezbleche

direkt vom Hersteller

Malte Jeß Betriebe GmbH

Trapezblechhersteller

Trapezbleche für Dach- und Wandverkleidung

- genau auf Maß zugeschnitten • cm-genaue Abrechnung
- auf Wunsch auch mit Antitropfbeschichtung
- Lieferung oder Selbstabholung möglich
(kostenlose Leihanhänger)

***Ideal für Neubau und Sanierung -
zum Abdecken und Verkleiden von:***

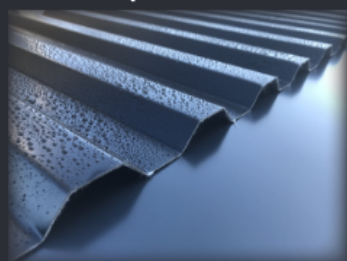
- Hallen • Scheunen • Tierställen
- Zwischendecken • Gartenhäusern
- Carports • Garagen • Vordächern usw.

Zubehör

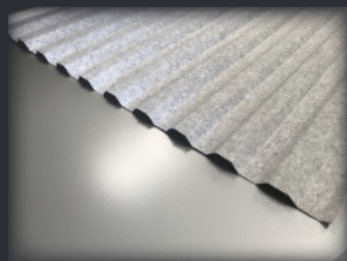


Eckbleche • Firstbleche • Einhangbleche • Tropfbleche • Schrauben
Profilfüller • Lichtplatten • Sonderabkantungen u.v.m

Trapezbleche



Antitropf-Flies



Blöcken 50 • 24811 Owschlag / Norby
Tel.: 043 36 / 38 49 • Fax 043 36 / 99 91 87
Mo.-Fr. 8-12 + 13-17 Uhr • Sa. 9-12 Uhr
 Dezember-April Samstag geschlossen

www.dastrapezblech.de

H.D. Joost GmbH & Co. KG

seit 1972 für Sie im Einsatz



**Abschlepp- und Bergungsdienst
für PKW und LKW**

Krandienst bis 100 t * Ölspurenbereinigung

**Internationaler Rückholddienst
u. Neuwagentransporte**



**Straßendienst
im Auftrag des
ADAC**
Tel. 0180 2 22 22 22

jetzt 4x in Schleswig-Holstein !

Achtert Dörp 6
24811 Owschlag
Tel. 04336-3706
Fax 04336-1044



Rudolf-Diesel-Str. 2
24790 Schacht-Audorf
Tel. 04331-4381971
Fax 04331-4386048

Am Königshügel 15
24884 Selk
Tel. 04621-32575
Fax 04621-32583



Heideland-Süd 24
24976 Handewitt
Tel. 0461-957090
Fax 0461-9570918

www.hdjoost.de

info@hdjoost.de

Matthias Frahm

**Autoservice GmbH
KFZ-Meisterbetrieb**



Ihre Werkstatt mit dem persönlichen Service

**Inspektion
Reifen
Bremsen
TÜV/AU
Karosseriearbeiten
Autoglas
Stoßdämpfer
Fehlerdiagnose
Neu- und Jahreswagen
Gebrauchtwagen!**

Werkstraße 14 - 24848 Kropp

0 46 24 - 80 62 00

premio-frahm@t-online.de

www.premio-frahm.de