

1.Frauen

VS

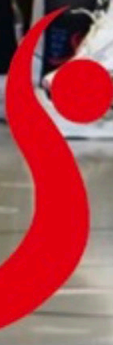


1.Männer

VS

SG  
OEVERSE  
PLUND-WED

HG  
OKT





Inhalt	Seite
Anstehende Heimspiele	3 - 5
Spielbericht 1. Frauen	6 - 9
Spielbericht 2. Frauen	13
Spielbericht männl. Jugend B2	14
Vorbericht 1. Männer	15
Spielbericht 1. Männer	17
NEWS aus dem Minibereich	18
NEWS aus der Jugend	19
Informationen Förderverein	20
Inra Krück 1. Frauen	22
Tabelle 1. + 2. Frauen	23
Tabelle 1. + 2. Männer	25
Tabelle Jugend	27
NEWS aus der Jugend	29
Torschützenliste 1. Frauen Saison 25/26	30
Torschützenliste 1. Männer Saison 25/26	33

## IMPRESSUM

Herausgeber:  
Kontakt:

Förderkreis Handballsport  
hgokt.hallenheft@gmail.com

Spielberichte:

Spieler\*innen



1. Frauen



1. Männer



2. Frauen



2. Männer



3. Männer

**22.03.2026**  
**16:00 Uhr**  
**Owschlag**



**07.03.2026**  
**19:15 Uhr**  
**Owschlag**



**07.03.2026**  
**17:00 Uhr**  
**Owschlag**



**15.03.2026**  
**14:00 Uhr**  
**Owschlag**



**08.03.2026**  
**16:00 Uhr**  
**Owschlag**





[www.sela-bau.de](http://www.sela-bau.de)



QuadruPedis

## **Physiotherapie & Osteopathie für Tiere**

**Auf vier Füßen stehend, gehend, galoppierend...**

- therapeutische Massagen
- aktive und passive Bewegungstherapie
- Lasertherapie
- Osteopathie (Faszientechnik, cranio-sacral, parietal, viszeral)
- Magnetfeldtherapie

**Sprechen Sie mich gerne an, ich freue mich auf Sie!**

**Meike Martens**

Tel.: 0179 / 84 900 39

[m.martens@quadrupedis.de](mailto:m.martens@quadrupedis.de) / [www.quadrupedis.de](http://www.quadrupedis.de)





m. A1- Jugend



w. A1-Jugend



m. B1-Jugend



1. Frauen

**14.03.2026**  
**13:00 Uhr**  
**Owschlag**

**01.03.2026**  
**16:30 Uhr**  
**Owschlag**

**08.03.2026**  
**11:30 Uhr**  
**Owschlag**

**11.04.2026**  
**17:30 Uhr**  
**Owschlag**



**Ratzinger**

**& Winter GbR**

Schornsteintechnik



Jan Winter

0172 / 45 44 627

Christian Ratzinger

0160 / 978 32 455

Elisabethstraße 6

24811 Owschlag

## Wir festigen den 2. Platz

Mit einem 31:28 (17:12)-Erfolg gegen das HT Norderstedt bleiben wir weiter in der Rückrunde ungeschlagen und feiern unseren elften Sieg in Serie.

Vor 110 Zuschauern in eigener Halle zeigten wir über weite Strecken eine konzentrierte und geschlossene Mannschaftsleistung.

Wir starteten fokussiert in die Partie und fanden direkt gut ins Spiel. Aus einer insgesamt stabilen Abwehr heraus konnten wir Tempo aufnehmen und uns bereits in der Anfangsphase auf 9:5 absetzen. Im Angriff spielten wir geduldig

unsere Konzepte aus und nutzten unsere Chancen konsequent. Bis zur Halbzeit erspielten wir uns so eine verdiente 17:12-Führung.

Defensiv standen wir insgesamt kompakt und arbeiteten gut im Verbund. Allerdings haben wir zu viele Anspiele an den Kreis zugelassen, die Norderstedt immer wieder erfolgreich abschließen konnte. Daran wollen wir in der Trainingswoche gezielt arbeiten, um in solchen Situationen noch konsequenter und früher zu verteidigen.

**Energieberater für Gebäude (HWK) • Schornsteinsanierung  
Kamin-/Kachelofenreinigung • Kernbohrung**

# Schornsteinfeger Jan Winter



**Elisabethstraße 6 • 24811 Owschlag  
Tel. 04336 - 99 46 000 • Mob 0172 - 45 44 627  
[info@janwinter.de](mailto:info@janwinter.de)**

Auch in der zweiten Hälfte behielten wir trotz zwischenzeitlicher Aufholversuche die Kontrolle. Immer wenn die Gäste verkürzten, fanden wir die passende Antwort und hielten den Vorsprung bis zum Schlusspfiff. Die Partie war temporeich und offensiv geprägt.

nächsten Heimsieg feiern. Wir freuen uns auf eure Unterstützung!

Eure Marit

Nun richten wir den Fokus auf das kommende Wochenende: Am Samstag empfangen wir den AMTV Hamburg in eigener Halle. Dort wollen wir an unsere Leistung anknüpfen, defensiv weiter zulegen und gemeinsam mit euch den



# Durchblicke deine Finanzen.

**Finanzplaner, Kontowecker und Multibanking – mit unseren digitalen Banking-Funktionen immer den Überblick behalten. Und den Kopf frei für das, was wichtig ist.**

Jetzt freischalten auf  
[www.nospa.de](http://www.nospa.de)



Weil's um mehr als Geld geht.



**Nord-Ostsee  
Sparkasse**

Es spielten (Tore/7m):

Annabel Bindernagel, Hanna Schubbe - Jette Krahmer (1), Sophie Poth, Inra Krück (4), Beeke Schmidt (4), Jule Krack (3), Rieke

Rohwer (3), Anna Detlefsen (4/1), Josefine Lühje (1), Maresa Groht (1), Bente Trepping (6), Felicitas Schmidt (4)

Fotos: Harald Krück



# GRÜNES WARENHAUS DOOSE

Industriestraße 26 24848 Kropp  
Inh. Ralf Hillgruber  
Tel 0 46 24 - 12 56  
info@grueneswarenhaus.com  
Mo - Sa 8 - 12 h · Mo - Fr 14 - 18 h  
**www.grueneswarenhaus.com**

# FAHRRAD WELT

Doose & Hillgruber

**Industriestr. 26  
24848 Kropp**

**Tel 0 46 24 - 80 90 34**

Fax 0 46 24 - 45 74 28

fahrradwelt-kropp@freenet.de

**Mo - Sa 9 - 12 h  
Mo Di Do Fr 15 - 18 h**





# Impressionen vom Heimsieg gegen HT Norderstedt



Fotos: Harald Krück



**Neu: E-Rezept einfach  
und direkt per App**

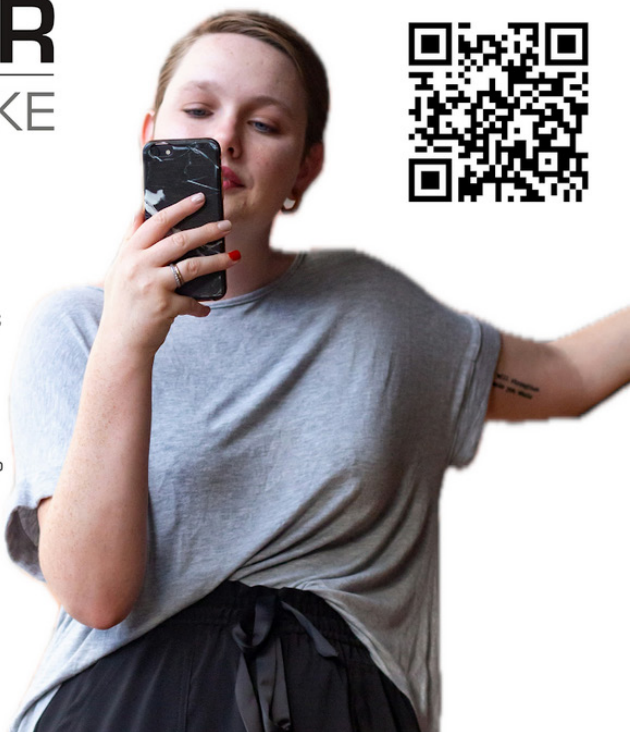
**App herunterladen, E-Rezept  
einlösen und liefern lassen.**

Jetzt QR-Code scannen und App  
herunterladen.

[www.anker-apotheke-owschlag.de/app](http://www.anker-apotheke-owschlag.de/app)



**Anker-Apotheke Owschlag**  
Bahnhofstraße 13  
24811 Owschlag  
04336 98 26





**Kathrin Klotzke-Rost**  
**Georg Klotzke**  
 Steuerberater/in

Feldstraße 15, 24811 Owschlag  
 ☎ 04336 – 9663

**Tätigkeitsschwerpunkte:**

- ☒ Finanz- und Lohnbuchführung inkl. Baulohnabrechnungen
- ☒ Jahresabschlüsse/Gewinnermittlungen
- ☒ Existenzgründerberatung
- ☒ betriebswirtschaftliche Beratungen
- ☒ Erstellung aller Steuererklärungen für Betriebe und Privatpersonen
- ☒ Rentnerberatung zur pers. Steuerpflicht

[www.stb-klotzke.de](http://www.stb-klotzke.de)

**BV/BB Lohnsteuerhilfeverein e.V.**

Einkommensteuererklärungen für Arbeitnehmer im Rahmen einer Mitgliedschaft.

Beratungsstelle: Feldstraße 15, 24811 Owschlag

☎ 04336-3878

[www.bvbb.de](http://www.bvbb.de)

Beratungstermine nach telefonischer Vereinbarung!

# Autohaus Owschlag

## GmbH

Kamp 1 • 24811 Owschlag

**Tel. (04336) 37 38**



- Karosserie und Lack
- Reifen- und Klimadienst
- EU-, Neu-, Gebraucht- und Jahreswagen

- Windschutzscheiben-tausch und Reparatur
- HU/AU Prüfdienst
- Finanzierung & Leasing

**Reparatur  
 aller  
 Fahrzeuge**

**service@autohaus-owschlag.de**



**Haas & Haas**

**Marktfleischerei Stocks**

Eisenbahnstraße 7 · 24811 Owschlag · Tel. 04336 993 930

Öffnungszeiten: Mo.-Sa. 7.30 – 19.00 Uhr

## ***Unser Service für Sie***

- ***Post- und Paketannahme***
- ***Lotto- und Totoannahme***
- ***Reinigungsannahme und Fotoarbeiten***

• ***Präsentkörbe***

- ***Mittagstisch - tägl. wechselnd***  
***Mittwochs Suppentag***

• ***Lieferservice***

***Mittwoch u. Freitag direkt ins Haus ab 8,00 €***  
***Bestellung bis 10:00 Uhr telefonisch oder per E-Mail***

• ***Partyservice***

***Speisen u. Verleih von Festzeltgarnituren,***  
***Stehtischen, Geschirr u. Gläsern***  
***Wir beraten Sie gerne !***

***Tel: 04336 993 930***

***E-Mail: [edekamarkthaas.nord@edeka.de](mailto:edekamarkthaas.nord@edeka.de)***



Sanitär Lüftung Kälte  
Starkstrom Schwachstrom Heizung  
Fördertechnik Feuerlöschtechnik  
Gebäudeautomation

Wohnungsbau  
Hotel Büro Gewerbe  
Energiezentrale





## Revanche geglückt!

Am frühen Samstagabend trafen wir auf die 2. Frauen der HSG Tarp Wanderup. Das Hinrundenspiel konnten unsere Gegnerinnen für sich entscheiden, und so waren wir fest entschlossen, dieses Mal die Punkte zu Hause zu behalten.

Das Spiel startet ausgeglichen, beide Mannschaften zeigen eine stabile Abwehr, sodass sich keine so richtig absetzen kann. Wir liegen zur Halbzeit knapp vorne (11:9).

Auch die zweite Hälfte startet zunächst ausgeglichen. Die Angriffe beider Mannschaften zeigten einige Fehler im Angriff. Zur 45. Minute steht es zwischenzeitlich 16:16. Doch wir behalten die Nerven und können dann durch einige schnelle Tore das Spiel am Ende noch deutlich für uns gewinnen (26:19).

Vielen Dank an die Zuschauer für die Unterstützung!

Nächste Woche geht's dann für uns nach Fockbek zum Derby!



### Rollladen

für Neu- und Altbau, Reparaturen, Umstellung auf Motorbetrieb

### Sonnenschutz

Markisen, Jalousien, Plisse, Vertikal

### Insektenschutz

Insektenschutzrahmen und -rollos

### Bauelemente

Fenster, Türen, Terrassenüberdachungen, Garagentore



Ramsdorfer Str.17 | 24811 Owschlag  
Tel. 0 43 36 - 99 96 · 31 Fax · 32  
Mobil 01 72 - 4 57 47 00

bureau@eckner-rollladen.de  
www.eckner-rollladen.de

## Spielbericht männl. B2 gegen Gettorfer TV

Nach einigen eisigen Minuten vor den verschlossenen Türen der Sporthalle zeigten wir uns in der ersten Halbzeit eher schockgefrostet. Die einzige Führung zeigte sich mit dem 0:1 für uns. Danach lief es in der ersten Halbzeit nur selten rund. In der Abwehr bekamen wir keinen Zugriff auf die agiler und wacher wirkenden Gastgeber. Und im Angriff ließen wir zu selten den Ball erst mal durch die Reihen laufen, um Löcher zu reißen und dann auch in Tore umzumünzen. So lagen wir ab der 14. Minute regelmäßig um die sechs Toren hinten. Am Ende der ersten Halbzeit stand es 16:9 für die Gastgeber.

Die zweite Halbzeit lief dann etwas versöhnlicher. Leider fehlte aber auch hier die letzte Konsequenz und nach wie vor die Wachheit, um das Ruder nochmal herumzureißen. Deutlich wurde, dass wir nur eine Chance gehabt hätten, wenn wir das schnelle Spiel der Gettorfer mitgegangen wären. Mit viel Einsatz und einem konzentrierten Verschiebebahnhof in der Abwehr - und Spielwitz mit klugen Anspielen an Kreis und Außen im Angriff. Ansätze davon waren in der zweiten Halbzeit zumindest zeitweise im Angriff zu sehen. So aber legten die Gettorfer am Anfang dieser Pe-

riode nochmal ein paar Tore nach, so dass der Abstand auf bis zu 11 Tore anstieg. Am Ende verließen wir Gettorf einerseits mit einer 33:24 Niederlage im Gepäck - aber andererseits auch mit Erkenntnissen, wie es anders hätte laufen können und woran es letzten Endes gepapert hat.

Infolge einer der vielen Spielverlegungen dieser Saison haben wir schon am kommenden Samstag um 15:00 die Chance, uns in der Owschlager Halle gegen Gettorf zu revanchieren. Also: die Woche für konzentriertes Training nutzen und am Freitag zeitig ins Bett - um wach genug für diese Gettorfer Mannschaft zu sein ;- ) und zwei Punkte für die HG OKT einzukassieren.



## Vorbericht gegen SG Oeversee/Jarplund

Am kommenden Samstag empfangen wir die SG Oeversee/Jarplund-Weding zur absoluten Primetime um 19:30 Uhr.

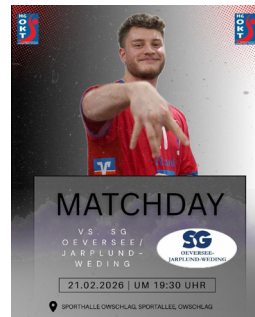
Das Hinspiel konnte die SG Oeversee/Jarplund-Weding damals für sich entscheiden. Nach einem klaren Halbzeitstand von 18:12 kamen wir gegen Ende zwischenzeitlich auf ein Tor ran, doch die Gastgeber behielten die Nerven und die 2 Punkte zuhause.

Wir wollen natürlich gleiches Zuhause schaffen und die 2 Punkte in heimischer Halle holen!

Die Tabellsituation (Oeversee/Jarplund-Weding - 2. Platz mit 22:6 Punk-

ten und wir: 4. Platz mit 18:10 Punkten) ist denkbar knapp und zeigt bereits schon, dass man ein spannendes Spiel erwarten kann! Also: Kommt alle vorbei - wir brauchen jegliche Unterstützung und vor Allem zwei Punkte!

Also: Kommt alle vorbei - wir brauchen jegliche Unterstützung und vor Allem zwei Punkte!



**ZIMMEREI**  
**HELMUT ZEHRT**

*Qualität ist unsere Stärke!*

Planung - Ausführung - Holzständerwerk - Wintergärten - Carportanlagen  
- Innenausbau - Fenster und Türen - Dachsanierung - Energieberatung

**Tetenhusen • 04624-80 94 23**

Praxis für  
**Physiotherapie**  
Dorothea Wiese



Sandbargkoppel 58 • 24811 Owschlag-Norby  
Tel: 04336 / 99 99 448



**STAHLBAU**

SCHWEISSFACHBETRIEB

**SCHÄFER**

GmbH & Co. KG

An der Landesstr. 265 • 24811 Owschlag

Tel. 043 36 - 99 490 0

[www.stahlbau-us.de](http://www.stahlbau-us.de)

[www.schaefer-grp.com](http://www.schaefer-grp.com)



STAHLBAU\_US



## Hemsieg gegen Krempnerheide-Münsterdorf

Wir gewinnen dank guter Abwehr inkl. guter Torwartleistung völlig verdient mit 30:18. Grundstein für den Erfolg war vor Allem der 8:0-Lauf Anfang der zweiten Halbzeit.

Wichtiger Sieg, - vor Allem, weil es kommenden Samstag im Topspiel gegen den Zweitplatzierten SG Oeversee/Jarplund-Weding geht.

Zitat unseres Trainers Christian Eichstädt: „Gute Teamleistung mit einem starken Luca in der Hütte sowie einer beweglichen Abwehr. 18 Gegentore sind top. Dabei macht Niko wieder einen guten Job als Abwehrorganisator und Tom zeigt eine gesunde Aggressivität auf seiner Abwehrposition mit konsequenten Abschlüssen im Gegenstoß. Zudem hat Leo in seinem ersten Männerspiel einen guten Einstand mit einigen schönen Aktionen und Toren. Ich bin daher insgesamt sehr zufrieden. Die Jungs haben unsere Zielvorgaben und den Matchplan mehr als erfüllt. Jetzt müssen wir am kommenden Samstag gegen Oeversee zu Hause wieder diese Einstellung - besonders in der Abwehr - auf die Platte bringen. Ich freue mich schon sehr auf das Spiel, es wird

eine spannende Partie mit hoffentlich vielen Zuschauern.“

Torschützen: J. Sievertsen, N. Risbjerg (beide 6 Tore), T. Kumstel, K. Brammer (beide 4 Tore), L. Hentschel (3 Tore), C. Wulff, N. Rehbehn, J. Gries (alle 2 Tore), T. Syben (1 Tor), F. Becker, N. Matthies, S. Lorenzen, M. Kolf, T. Hartwig, L. Oldenburg, T. Brüggmann



## Miniturnier in Owschlag - ein voller Erfolg!

Am heutigen Vormittag fand von 9:00 bis 11:00 Uhr unser Mini-Handballturnier in Owschlag statt. Mit dabei waren Mannschaften aus Eckernförde und Eider Harde, sodass sich unsere jüngsten Handballerinnen und Handballer über viele spannende Spiele freuen durften.

Mit großer Begeisterung, Teamgeist und jeder Menge Spaß zeigten die Minis ihr Können auf dem Spielfeld. Für die Kinder war es wieder eine tolle Gelegenheit Turnererfahrungen zu sammeln.

Ein besonderer Dank gilt den Schiedsrichtern aus der männlichen D-Jugend, die ihre Aufgabe souverän gemeistert haben. Ebenso bedanken wir uns herzlich bei allen Eltern für ihre Unterstützung sowie für die zahlreichen Spenden für unser Buffet.

Neben den sportlichen Highlights sorgte eine Hüpfburg für zusätzliche Begeisterung bei den Kindern und rundete den gelungenen Vormittag perfekt ab. Hier sprechen wir ein großes Dankeschön an die Familie Danzacak aus!

Es war ein rundum erfolgreicher Handballtag in Owschlag! Wir freuen uns schon auf das nächste Turnier.

# Möbel Bergemann

*WIR HABEN DIE MÖBEL  
ZU IHREM LEBEN!*

## Ihr Möbel- und Küchenhaus in Rendsburg

Möbel Bergemann Rendsburg GmbH • Rendsburg / Am Bahnhof • [www.moebel-bergemann.de](http://www.moebel-bergemann.de) • Tel. 04331 22414

Öffnungszeiten: Montag - Freitag: 9:00 - 18:30 Uhr, Samstag 10:00 - 15:00 Uhr

## Spielbericht weibl. E2

Gleich zwei Spiele bestritt unsere weibliche E2 in dieser Woche – und beide konnten erfolgreich gestaltet werden.

Am Dienstag, den 10. Februar, stand das Nachholspiel gegen die HSG Sieverstedt an. Beim 6-gegen-6 in der Manndeckung versuchten wir, unsere Gegenspielerinnen gut im Blick zu behalten. Allerdings zeigte sich, dass wir das konsequente Decken einer festen Gegenspielerin noch weiter trainieren müssen. Auch im Zusammenspiel dürfen wir künftig noch häufiger und genauer passen.

Trotzdem überzeugte das Team mit starken Torwartparaden und vielen eigenen Treffern. Da wir vorne mehr Tore erzielten, als wir hinten zuließen, gewannen wir verdient mit 15:12. Die Freude über die zwei Punkte war riesig.

Nur wenige Tage später, am 14. Februar, empfingen wir in Kropp die HSG Jörl-Doppeleiche Viöl. Es entwickelte sich ein spannendes Spiel mit vielen Fehlern auf beiden Seiten. Im Angriff fehlte zeitweise die Genauigkeit bei den Würfeln, und auch in der Abwehr wurde nicht immer konsequent verteidigt.

Zur Halbzeit führten wir knapp mit 10:9. Auch in der zweiten Hälfte blieb es eng. Trotz einiger Fehlpässe und ungenauer Abschlüsse kämpfte das Team bis zum Schluss und zeigte großen Zusammenhalt. Am Ende stand ein knapper, aber verdienter 17:16-Sieg auf der Anzeigetafel.

Zwei Spiele, zwei Siege – mit viel Einsatz, Teamgeist und großem Jubel am Ende.



# WERDE MITGLIED IM FÖRDERVEREIN



Die Jugend- und Nachwuchsarbeit ist nicht nur sehr Zeitintensiv, sondern auch sehr Geldintensiv. Darum unterstützen auch Sie unsere Jugend. Zur Homepage: <https://xn--frderkreis-hg-imb.de/>



## Dieter Patron Baggerbetrieb

- Ausführung sämtl. Baggerarbeiten
- 18 t Mobilbagger mit Mann zu mieten

Blöcken 59 | 24811 Owschlag-Norby  
Tel. 0 43 36 - 14 79  
Mobil 01 75 - 412 59 68





- Beratung
- Planung
- Verkauf
- Einbau

Westerrönfeld | T 04331-8548 | [kontakt@nobiling-kuechen.de](mailto:kontakt@nobiling-kuechen.de)

# Landschlachterei



## Hartwich

FLEISCH+WURSTWAREN



Tetenhusen

Mittelstraße 14

Tel. 04624 - 579

Fax 04624 - 80711

G EWERBEVEREIN

OWSCHLAG

OWSCHLAG  
ZENTRAL

Leistungs **stark-** und ganz in Ihrer Nähe

Telefon: 04336 - 99 99 19

E-Mail: [Geschaeftsstelle@Gewerbeverein-Owschlag.de](mailto:Geschaeftsstelle@Gewerbeverein-Owschlag.de) / Website: [www.Gewerbeverein-Owschlag.de](http://www.Gewerbeverein-Owschlag.de)

# Inra Krück 1. Frauen



Spitzname: Ini

Alter: 33

Position: Rückraum Mitte, Rückraum Rechts

Im Verein seit: 1995 (OKT 2015)

Sportliches Vorbild: Markus Baur

Beruf: Physiotherapeutin

Was darf in deiner Sporttasche niemals fehlen?

- Knieschoner

Lieblingsgetränk: Spezi

Schönster Moment in deiner Karriere: Aufstieg 3. Liga und DHB Pokal gegen Buxtehude und Oldenburg

Saison	Wettbewerb	Tore	davon 7m	Feldtore	Einsätze	Tore pro Spiel	
						mit 7m	ohne 7m
15/16	3. Liga Nord	4	3	1	1	4,00	2,00
16/17	3. Liga Nord	1	0	1	2	0,50	0,50
17/18	3. Liga Nord	0	0	0	1	0,00	0,00
18/19	3. Liga Nord	14	0	14	14	1,00	1,00
19/20	3. Liga Nord	10	0	10	11	0,90	0,90
20/21	3. Liga Nord-Ost	5	2	3	2	2,50	1,50
21/22	3. Liga Staffel A	60	10	50	24	2,50	2,08
22/23	Oberliga HH/SH	96	30	66	21	4,57	3,14
23/24	Oberliga HH/SH	105	36	69	22	4,77	3,13
24/25	Regionalliga Nord	114	45	69	26	4,38	2,65
25/26	Regionalliga Nord	29	9	20	7	4,14	2,85
	<b>Gesamt</b>	<b>438</b>	<b>135</b>	<b>303</b>	<b>131</b>	<b>3,34</b>	<b>2,31</b>

## 1.Frauen Regionalliga Nord

Pos	Mannschaft	Sp	Tore		Diff	Punkte	
1.	HSG Eider Harde	20	731	: 533	198	38	: 2
2.	<b>HG O-K-T</b>	<b>20</b>	<b>678</b>	: <b>504</b>	<b>174</b>	<b>36</b>	: <b>4</b>
3.	HT Norderstedt	18	563	: 486	77	26	: 10
4.	Lauenburger SV	19	527	: 507	50	26	: 12
5.	HL Buchholz-Rosengarten 2	20	578	: 560	18	23	: 15
6.	SV Henstedt-Ulzburg 2	19	527	: 507	20	20	: 18
7.	ATSV Stockelsdorf	19	537	: 565	-28	19	: 19
8.	HC Treia/Jübek	19	565	: 538	27	18	: 20
9.	AMTV Hamburg	19	495	: 517	-22	16	: 22
10.	HSG Tarp/Wanderup	19	456	: 500	-44	15	: 23
11.	TSV Ellerbek	19	477	: 494	-17	12	: 26
12.	SG Altona	18	438	: 556	-118	8	: 28
13.	FC St.Pauli	18	397	: 520	-123	5	: 31
14.	SG Hamburg-Nord	19	443	: 655	-212	4	: 34

## 2.Frauen Kreisoberliga Nord

Pos.	Mannschaft	Sp	Tore		Diff	Punkte	
1.	Bredstedter TSV	14	432	: 308	124	25	: 3
2.	<b>HG O-K-T 2</b>	<b>14</b>	<b>384</b>	: <b>337</b>	<b>47</b>	<b>21</b>	: <b>7</b>
3.	TSV Mildstedt	12	335	: 294	41	17	: 7
4.	HSG Tarp/Wanderup 2	14	363	: 332	31	16	: 12
5.	HSG Fockbek/Nübbel/Alt Duvenstedt 2	13	350	: 323	27	14	: 12
6.	Slesvig IF	13	350	: 366	-16	13	: 13
7.	HC Treia/Jübek 2	12	326	: 320	6	11	: 13
8.	SG Oeversee/Jarplund-Weding	12	290	: 325	-35	10	: 14
9.	HSG Nordau	12	304	: 350	-46	9	: 15
10.	HSG Schülp/Westernönfeld/Rendsburg 2	13	321	: 386	-65	7	: 19
11.	HSG SZOWW 2	13	274	: 339	-65	6	: 20
12.	HFF Mundbrarup	12	298	: 347	-49	5	: 19

# Jochen Jöns

Zimmerermeister  
Kropper Straße 11a  
24817 Tetenhusen



Mobil 0172-4044971

Telefon 04624-457410

Telefax 04624-457409

E-Mail [info@carport-nach-mass.de](mailto:info@carport-nach-mass.de)

Und der Zimmerermeister kann noch mehr!

Egal ob Gartenhaus, Terrassenüberdachung, Pavillon oder Holzveranda. Ob achteckige Bank um die gute, alte Schuleiche oder einfach nur ein Stück Zaun...

... was immer Sie auf dem Herzen haben – wenn man es aus Holz bauen kann, dann sollten wir uns sehen!

*Jochen Jöns*

*...Ihr Zimmerermeister*



[www.carport-nach-mass.de](http://www.carport-nach-mass.de)

## VR-GEWINNSPAREN

Gewinnen. Sparen. Helfen.



Infos zum Thema Spielsucht unter: [www.spielen-mit-vernunft.de](http://www.spielen-mit-vernunft.de)



**Raiffeisenbank eG**  
**Owschlag**

Gewinnssparlose erhalten Sie auch bei uns.

1. Männer Verbandsliga Staffel Nord						
Pos.	Mannschaft	Sp	Tore		Diff	Punkte
1.	Bredstedter TSV	14	503	: 381	122	24 : 4
2.	SG Oeversee/Jarplund-Weding	14	426	: 384	42	22 : 6
3.	HSG Jörl-Doppeleiche Viöl	14	417	: 370	47	20 : 8
4.	HG O-K-T	14	485	: 428	57	18 : 10
5.	HSG Krempenheide/Münsterdorf	15	446	: 457	-11	17 : 13
6.	HSG SZOWW	15	459	: 456	3	14 : 16
7.	Bramstedter TS	13	388	: 405	-17	13 : 13
8.	TSV Sieverstedt 2	14	412	: 430	-18	12 : 16
9.	HSG Tarp/Wanderup	14	422	: 450	-28	10 : 18
10.	TSV Büsum	12	357	: 408	-51	9 : 15
11.	SG Kollmar/Neuendorf	15	491	: 554	-63	7 : 23
12.	HC Treia/Jübek 2	14	372	: 455	-83	2 : 26



2. Männer Kreisliga Staffel B						
Pos.	Mannschaft	Sp	Tore		Diff	ß
1.	HG O-K-T 2	8	233	: 212	21	12 : 4
2.	MTV Heide	8	205	: 184	21	12 : 4
3.	TSV Büsum 2	9	256	: 215	41	12 : 6
4.	HSG Eider Harde 4	7	207	: 181	26	9 : 5
5.	HSG SZOWW 2	8	267	: 205	62	9 : 7
6.	HSG Eiderstedt	7	187	: 188	-1	6 : 8
7.	TSV Mildstedt 3	8	209	: 263	-54	2 : 14
8.	TSV Weddingstedt 3	7	122	: 238	-116	0 : 14



reisebüro  
**andrebbe**

24589 Nortorf  
Gr. Mühlenstr. 7  
Tel. 0 43 92 / 914 66 33  
Fax 0 43 92 / 32 38  
rsb-andressen@t-online.de



24589 Nortorf · Ahornweg 1  
Tel. 0 43 92 / 84 96 30  
Fax 0 43 92 / 84 96 50  
info@andressen-reisen.de

[www.andressen-reisen.de](http://www.andressen-reisen.de)

**well**you  
FITNESS

**MONATLICH  
KÜNDBAR!\***

**JETZT ANMELDEN  
UND SPAREN!**

AB ~~44,80€~~  
14-WTL.  
**19,80€**  
14-WTL.



wA-Jugend Bundesliga Pokalrunde A HSG Eider Harde (HG O-K-T)						
Pos.	Mannschaft	Sp	Tore	Diff	Punkte	
1.	JSG Fredenbeck/Stade/Harsefeld	8	284 : 220	64	14	: 2
2.	Berliner TSC	8	275 : 220	55	13	: 3
3.	VfL Bad Schwartau	8	261 : 209	52	10	: 6
4.	<b>HSG Eider Harde (HG OKT)</b>	<b>8</b>	<b>221 : 268</b>	<b>-47</b>	<b>4</b>	<b>: 12</b>
5.	Frankfurter Handball-Club	8	170 : 227	-57	4	: 12
6.	HC Leipzig	8	191 : 258	-67	3	: 13

Männliche A-Jugend Regionalliga Nord Schülpi/Werterrörfeld/RD (HG O-K-T)						
Pos.	Mannschaft	Sp	Tore	Diff	Punkte	
1.	HSG Eider Harde	15	547 : 390	184	28	: 2
2.	<b>HSG Schülpi/Werterrörfeld/Rendsburg</b>	<b>12</b>	<b>466 : 333</b>	<b>133</b>	<b>22</b>	<b>: 2</b>
3.	VfL Lübeck-Schwartau	15	430 : 407	23	18	: 12
4.	HSG Mönkeberg-Schönkirchen	14	419 : 395	24	14	: 14
5.	AMTV Hamburg	14	443 : 458	-15	13	: 15
6.	Rellinger TV	11	364 : 342	22	12	: 10
7.	MTV Lübeck 2	13	387 : 449	-62	11	: 15
8.	TSV Kronshagen	14	396 : 456	-60	10	: 18
9.	HSG Tarp/Wanderup	15	374 : 510	-136	6	: 24
10.	HFF Munkbrarup	13	343 : 456	-113	2	: 24

Weibliche Jugend B Oberliga Meisterrunde						
Pos	Mannschaft	Sp	Tore	Diff	Punkte	
1.	HSG Kremppeheide/Münsterdorf	4	137 : 96	41	8	: 0
2.	SV Henstedt-Ulzburg 2	5	113 : 138	-25	6	: 4
3.	<b>HG O-K-T</b>	<b>2</b>	<b>62 : 38</b>	<b>24</b>	<b>4</b>	<b>: 0</b>
4.	TV Laboe	5	128 : 140	-12	4	: 6
5.	HC Treia/Jübek	4	110 : 112	-2	2	: 6
6.	HSG Kalkberg 06	4	88 : 114	-26	0	: 8

## Shadi's Damen & Herrenfriseur



Bahnhofstr. 19; 24811 Owschlag

Tel.: 04336/1225

E-Mail: shadihussein2015@gmail.com



[www.baeckerei-wollborn.de](http://www.baeckerei-wollborn.de)

## Toller Einlauftag!

Am Wochenende gab es ein ganz besonderes Erlebnis für unseren Jüngsten im Verein.

Sie durften die 1. Frauen und 1. Männer jeweils im Topsspiel auf das Spielfeld begleiten! Bei großem Applaus von der Tribüne und cooler Einlaufmusik liefen sie Hand in Hand mit ihren Lieblingsspieler\*innen ein. Ein Moment, der für Groß und Klein sicherlich noch lange in Erinnerung bleiben wird!

Nach dem Einlaufen wartete sogar noch eine tolle Überraschung auf der Tribüne: Für jedes Kind gab es eine Naschitüte und etwas zu trinken. Und auch unsere 1. Männer ließen es sich nicht nehmen, die Kids zusätzlich mit Naschies zu versorgen.

Mit Trommeln, Jubel und ganz viel Energie feuerten die Einlaufkinder anschließend unsere Mannschaften an – echte Unterstützung von den Kleinsten!

Genau das leben wir: Zusammenhalt, Gemeinschaft und Teamgeist.



 **HEIZUNG  
SANITÄR**  
Meisterbetrieb  
**STEFAN SCHRÖDER**

Kampkoppel 10a · 24811 Owschlag  
Tel 04336 99 18 37 · Fax 04336 99 93 05  
email [schroeder-owschlag@t-online.de](mailto:schroeder-owschlag@t-online.de)

- **SANITÄRTECHNIK**
- **HEIZUNGSBAU**
- **SOLARTECHNIK**
- **ÖL- UND GASANLAGEN-  
WARTUNG**
- **BERATUNG**
- **MATERIALVERKAUF**

**Torschützen der 1.Frauen****Regionalliga 2025/26**

	Nr.	Spielerin		Spiele		Strafen			Tore		7 m	
				A	E	gelb	2min	rot				
1.	22	Anna Detlefsen	RA	19	19	0	2	0	93	/	33	<sup>47</sup>
2.	14	Beeke Schmidt	RM	19	19	2	1	0	80	/	2	<sup>2</sup>
3.	24	Josefine Lühje	KM	18	17	1	0	0	76	/	0	
4.	13	Inra Krück	RR	19	19	0	1	0	73	/	26	<sup>35</sup>
5.	2	Jette Krahmer	RL	20	20	1	4	0	70	/	0	
6.	27	Bente Trepping	LA	20	20	0	2	0	67	/	0	
7.	44	Felicitas Schmidt	RL	20	20	0	6	0	63	/	0	
8.	17	Jule Krack	LA	20	20	0	1	0	54	/	0	
9.	19	Rieke Rohwer	KM	20	20	5	4	0	48	/	0	
10.	5	Ann Knütel	RL	18	17	0	4	0	26	/	0	
11.	25	Maresa Groht	RL	7	7	1	0	0	18	/	4	<sup>5</sup>
12.	23	Marit Albers	RR	3	1	0	0	0	4	/	0	
13.	7	Sophie Poth	KM	18	13	0	0	0	1	/	0	
	8	Riana Meves	RM	12	7	0	0	0	1	/	0	
15.	9	Lisa Olf	RL	0	0	0	0	0	0	/	0	
		Torfrau									geh. 7 m	
1.	21	Hanna Schubbe	TW	12	9	0	0	0	10			
2.	33	Lisa Marie Wolgast	TW	12	12	0	0	0	8			
3.	12	Annabel Bindernagel	TW	14	11	0	0	0	3			
4.	12	Katharina Clasen	TW	2	2	0	0	0	0			

#wändewerk

Kampkoppel 2 | 24811 Owschlag  
 04336 1424 | 0171 8062931  
[maikerathje@malerei-dobbert.de](mailto:maikerathje@malerei-dobbert.de)  
[malerei-dobbert.de](http://malerei-dobbert.de)



MAIKE RATHJE  
 Malerei Dobbert



Unser Hallenheft wird gedruckt von:

gut  
gedruckt

Knopper Weg 175 • 24118 Kiel • 0431 - 888 6450  
[www.gut-gedruckt.de](http://www.gut-gedruckt.de)



Wi mookt dat allens !!!


**Kühl u. Sohn**  
KFZ-Meisterwerkstatt

- ~ **Wartung u. Inspektion**  
für PKW, Transporter u. Wohnmobile (alle Marken)
- ~ **Neuwagenvermittlung**
- ~ **Jahres- u. Gebrauchtwagenverkauf**  
BMW, Opel, Mercedes, VW, Audi, Skoda ...
- ~ **Klimaanlagen:** Service u. Desinfektion
- ~ **Autoglas / Steinschlagreparatur**
- ~ **Karosserie- u. Lackarbeiten / Dellendrücken**
- ~ **Reifenservice** (Verkauf, Montage, Lagerung)
- ~ **Automatikgetriebe** Ölwechsel u. Getriebeespülung

**Kropper Str. 7 24817 Tetenhusen**

**04624 476 [www.kuehlundsohn.de](http://www.kuehlundsohn.de)**





# Mehr Nähe und Service.

**Erleben Sie unseren  
LiveService in unserer  
Beratungsfiliale  
in Owschlag.**



Wenn Sie sich schon jetzt ein Bild vom LiveService machen wollen, finden Sie unter [foerde-sparkasse.de/liveservice](https://foerde-sparkasse.de/liveservice) oder dem QR-Code unseren Info-Film.

Weil's um mehr als Geld geht.  
[foerde-sparkasse.de](https://foerde-sparkasse.de)



**Förde Sparkasse**

## Torschützen der 1.Männer

## Verbandsliga Nord

	Nr.	Spieler	Spiele	Strafen				Tore	7 m	
				A	gelb	2min	rot			
1.	6	Julian Sievertsen	14	1	5	0		111	/	23 <sup>30</sup>
2.	8	Noah Risbjerg	11	0	3	0		60	/	0
3.	7	Niels Matthies	12	0	4	1		49	/	0 <sup>1</sup>
4.	34	Joshua Griese	12	0	0	1		43	/	0
5.	4	Friedrich Tillman Becker	13	0	2	0		42	/	15 <sup>18</sup>
6.	32	Tom Kumstel	14	1	9	1		35	/	0
7.	91	Christian Hartwich	9	0	1	0		29	/	0
8.	95	Kjell Brammer	12	1	8	0		25	/	0
9.	24	Niko Rehbehn	12	3	6	1		19	/	0
10.	18	Tyler Syben	10	5	5	3		18	/	0
11.	22	Markus Kolf	12	1	12	1		10	/	0
12.	10	Finn-Ole Stange	11	0	1	0		5	/	0
	23	Nikolas Tams-Detlefsen	8	0	0	0		5	/	0
14.	9	Tom Ehrich	2	1	1	0		4	/	0
	13	Corban Miles Wulff	12	0	10	0		4	/	0
16.	77	Leonard Hentschel	1	0	0	0		3	/	0
	21	Sandre Erik Lorenzen	3	0	0	1		3	/	0
18.	44	Thorsten Hartwig	4	0	0	0		2	/	0
19.	1	Mads Rohwer	8	0	0	0		1	/	0
	3	Simon Köhnholdt	2	0	0	0		1	/	0
21.	25	Thies Brüggmann	14	0	0	0		0	/	0
	12	Luca Maximilian Oldenburg	6	0	0	0		0	/	0
	16	Carsten Hartwich	5	0	0	0		0	/	0
	16	Benjamin Domke	1	0	0	0		0	/	0

Ein erfolgreiches Jahr geht nun vorbei und wir freuen uns auf viele weitere Jahre mit Ihnen! Wir sagen vielen Dank.




**DELPHI**

GRIECHISCHE SPEZIALITÄTEN

Dorfstr. 22 • 24791 Alt Duvenstedt  
www.delphi.sh • 04338 - 999 355

**MYTHOS**

GRIECHISCHE SPEZIALITÄTEN

Im Busch 40 • 24848 Kropp  
Tel.: 04624 - 1712

Wir unterstützen Ihr Fest • Großer Saal für jeden Anlass  
Außer-Haus-Catering • Schöner Biergarten

# Trapezbleche

## direkt vom Hersteller

# Malte Jeß Betriebe GmbH

## Trapezblechhersteller

### *Trapezbleche für Dach- und Wandverkleidung*

- genau auf Maß zugeschnitten • cm-genaue Abrechnung
- auf Wunsch auch mit Antitropfbeschichtung
- Lieferung oder Selbstabholung möglich  
(kostenlose Leihanhänger)

***Ideal für Neubau und Sanierung -  
zum Abdecken und Verkleiden von:***

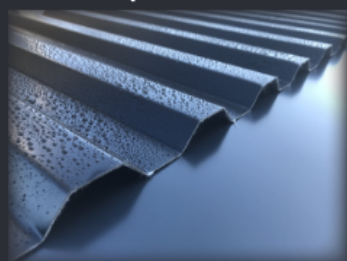
- Hallen • Scheunen • Tierställen
- Zwischendecken • Gartenhäusern
- Carports • Garagen • Vordächern usw.

### Zubehör

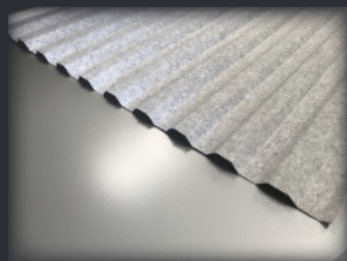


Eckbleche • Firstbleche • Einhangbleche • Tropfbleche • Schrauben  
Profilfüller • Lichtplatten • Sonderabkantungen u.v.m

Trapezbleche



Antitropf-Flies



**Blöcken 50 • 24811 Owschlag / Norby**  
**Tel.: 043 36 / 38 49 • Fax 043 36 / 99 91 87**  
**Mo.-Fr. 8-12 + 13-17 Uhr • Sa. 9-12 Uhr**  
 Dezember-April Samstag geschlossen

**[www.datrapezblech.de](http://www.datrapezblech.de)**

# H.D. Joost GmbH & Co. KG

*seit 1972 für Sie im Einsatz*



**Abschlepp- und Bergungsdienst  
für PKW und LKW**

**Krandienst bis 100 t \* Ölspurreinigung**

**Internationaler Rückholdienst  
u. Neuwagentransporte**



**ADAC**

**Straßendienst  
im Auftrag des**

**ADAC**

**Tel. 0180 2 22 22 22**

**jetzt 4x in Schleswig-Holstein !**

Achtert Dörp 6  
24811 Owschlag  
Tel. 04336-3706  
Fax 04336-1044



Rudolf-Diesel-Str. 2  
24790 Schacht-Audorf  
Tel. 04331-4381971  
Fax 04331-4386048

Am Königshügel 15  
24884 Selk  
Tel. 04621-32575  
Fax 04621-32583



Heideland-Süd 24  
24976 Handewitt  
Tel. 0461-957090  
Fax 0461-9570918

**[www.hdjoost.de](http://www.hdjoost.de)**

**[info@hdjoost.de](mailto:info@hdjoost.de)**



# Matthias Frahm

**Autoservice GmbH  
KFZ-Meisterbetrieb**



**Ihre Werkstatt mit dem persönlichen Service**

**Inspektion  
Reifen  
Bremsen  
TÜV/AU  
Karosseriearbeiten  
Autoglas  
Stoßdämpfer  
Fehlerdiagnose  
Neu- und Jahreswagen  
Gebrauchtwagen!**

**Werkstraße 14 - 24848 Kropp**

**0 46 24 - 80 62 00**

**premio-frahm@t-online.de**

**www.premio-frahm.de**