

1.Frauen

VS





Inhalt	Seite
Anstehende Heimspiele	3 - 5
Spielbericht 1. Frauen	6 - 8
Spielbericht 1. Frauen	9
Spielbericht 1. Frauen	13-14
Vorbericht 1. Männer	15
Spielbericht 1. Männer	17
Spielbericht 2. Frauen	18
Spielbericht weibl. Jugend A	19
Informationen Förderverein	20
Maresa Groht 1. Frauen	22
Tabelle 1. + 2. Frauen	23
Tabelle 1. + 2. Männer	25
Tabelle Jugend	27
NEWS aus der Jugend	29
Torschützenliste 1. Frauen Saison 25/26	30
Torschützenliste 1. Männer Saison 25/26	33

## IMPRESSUM

Herausgeber:  
Kontakt:

Förderkreis Handballsport  
hgokt.hallenheft@gmail.com

Spielberichte:

Spieler\*innen



1. Frauen



1. Männer



2. Frauen



2. Männer



3. Männer

**15.02.2026  
14:00 Uhr  
Owschlag**

**15.02..2026  
16:30 Uhr  
Owschlag**

**14.02.2026  
17:00 Uhr  
Owschlag**

**15.03.2026  
14:00 Uhr  
Owschlag**

**08.03.2026  
16:00 Uhr  
Owschlag**





[www.sela-bau.de](http://www.sela-bau.de)



QuadruPedis

## Physiotherapie & Osteopathie für Tiere

**Auf vier Füßen stehend, gehend, galoppierend...**

- therapeutische Massagen
- aktive und passive Bewegungstherapie
- Lasertherapie
- Osteopathie (Faszientechnik, cranio-sacral, parietal, viszeral)
- Magnetfeldtherapie

**Sprechen Sie mich gerne an, ich freue mich auf Sie!**

## Meike Martens

Tel.: 0179 / 84 900 39

[m.martens@quadrupedis.de](mailto:m.martens@quadrupedis.de) / [www.quadrupedis.de](http://www.quadrupedis.de)





m. A1- Jugend



w. A1-Jugend



m. B1-Jugend



1. Frauen

**14.02.2026**  
**15:00 Uhr**  
**Owschlag**

**15.02.2026**  
**14:00 Uhr**  
**Westerrönfld**

**22.02.2026**  
**15:00 Uhr**  
**Owschlag**

**21.02.2026**  
**17:15 Uhr**  
**Owschlag**



**Ratzinger**  
**& Winter GbR**



Schornsteintechnik

Jan Winter

0172 / 45 44 627

Christian Ratzinger

0160 / 978 32 455

Elisabethstraße 6

24811 Owschlag

## Achtelfinale überstanden - eine Runde weiter im Pokal

Am Dienstagabend ging es für uns nach Horst zum Verbandsligisten, um unser Achtelfinale im Pokal zu bestreiten. Die Mädels der HSG Horst-Kiebitzreihe stehen in ihrer Liga auf dem ersten Tabellenplatz und sollten definitiv keinen leichten Gegner für uns darstellen. +

Wir kamen sehr schwer ins Spiel und hatten vor allem in unserer Abwehr keinen Zugriff, sodass wir Horst zu leichten Toren einluden. Auch im Angriff fehlten uns die Ideen und die nötige Spielfreude, um die zu Beginn offensive Deckung der Gegnerinnen

auseinanderzuspielen. Insgesamt sorgte ein schlechtes Rückzugsverhalten und die hohe Fehlerquote im Angriff dafür, dass die Gastgeberinnen immer in Schlagdistanz blieben. So ging es mit einem Halbzeitstand von 15:17 in die Kabine.

Die zweite Halbzeit startete ähnlich, allerdings konnten wir mehr Zugriff in der Abwehr gewinnen. Durch die stabilere Defensive konnten wir viele Tore über unser Tempospiel erzielen.

**Energieberater für Gebäude (HWK) • Schornsteinsanierung  
Kamin-/Kachelofenreinigung • Kernbohrung**

# Schornsteinfeger Jan Winter



**Elisabethstraße 6 • 24811 Owschlag  
Tel. 04336 - 99 46 000 • Mob 0172 - 45 44 627  
[info@janwinter.de](mailto:info@janwinter.de)**

Wir konnten uns kontinuierlich absetzen und ließen zur Mitte der zweiten Halbzeit nichts mehr anbrennen. Natürlich wollten wir das Spiel eigentlich nutzen, um alle Spielerinnen, sowie die verschiedenen Konstellationen zusammen spielen zu lassen.

Aufgrund der schlechten ersten Hälfte konnten wir das leider nicht so umsetzen wie erwünscht. Nichts desto trotz steht am Ende ein 23:38 Auswärtssieg auf einem Dienstag in Horst auf der Anzeigetafel.

Damit sind wir eine Runde weiter und warten auf unser Los für das Viertelfinale.

Vielen Dank für die Unterstützung unserer mitgereisten Fans.

Eure Rieke



# Durchblicke deine Finanzen.

**Finanzplaner, Kontowecker  
und Multibanking – mit  
unseren digitalen Banking-  
Funktionen immer den  
Überblick behalten.  
Und den Kopf frei für das,  
was wichtig ist.**

Jetzt freischalten auf  
[www.nospa.de](http://www.nospa.de)



Weil's um mehr als Geld geht.



**Nord-Ostsee  
Sparkasse**

Es spielten (Tore/7m):

Hanna Schubbe, Annabel Bindernagel – Jette Krahmer (1), Ann Knütel (1), Sophie Poth (1), Rianna Meves, Inra Krück (3), Beeke

Schmidt (4), Jule Krack (9), Rieke Rohwer (2), Anna Detlefsen (8/4), Josefine Lühje (1), Maresa Groht (3), Bente Trepping (3), Felicitas Schmidt



# GRÜNES WARENHAUS DOOSE

Industriestraße 26 24848 Kropp  
 Inh. Ralf Hillgruber  
 Tel 0 46 24 - 12 56  
 info@grueneswarenhaus.com  
 Mo - Sa 8 - 12 h · Mo - Fr 14 - 18 h  
**www.grueneswarenhaus.com**

# FAHRRAD WELT

Doose & Hillgruber

**Industriestr. 26  
24848 Kropp**

**Tel 0 46 24 - 80 90 34**

Fax 0 46 24 - 45 74 28

fahrradwelt-kropp@freenet.de

**Mo - Sa 9 - 12 h  
Mo Di Do Fr 15 - 18 h**





## Souveräne 2 Punkte!

Wir haben am Freitagabend in Tarp ein richtig starkes Spiel abgeliefert und uns mit einem klaren 30:19-Auswärtssieg (17:10) belohnt. Von Anfang an war die Stimmung im Team top – wir waren fokussiert, laut, hatten einfach richtig Lust auf Handball und wollten an der Leistung vom vorherigen Spiel anknüpfen.

Schon in den ersten Minuten lief es rund: Unsere Abwehr stand kompakt, wir halfen uns gegenseitig und zwangen Tarp immer wieder zu Fehlern. Im Angriff spielten wir schnell, mit viel Druck und mit guter Über-

sicht. Nach einer Viertelstunde führten wir bereits 8:4 – ein super Start, auf dem wir aufbauen konnten. Bis zur Halbzeit legten wir noch eine Schippe drauf und gingen mit einem guten 17:10-Vorsprung in die Pause.

In der zweiten Halbzeit wollten wir genauso weitermachen und auch da ließen wir nichts mehr anbrennen. Wir behielten die Konzentration bei, hielten das Tempo hoch und spielten weiter unseren Handball.

Besonders stark war an dem Freitag unsere Bente, die mit sieben Treffern unsere beste Torschützin war



### Neu: E-Rezept einfach und direkt per App

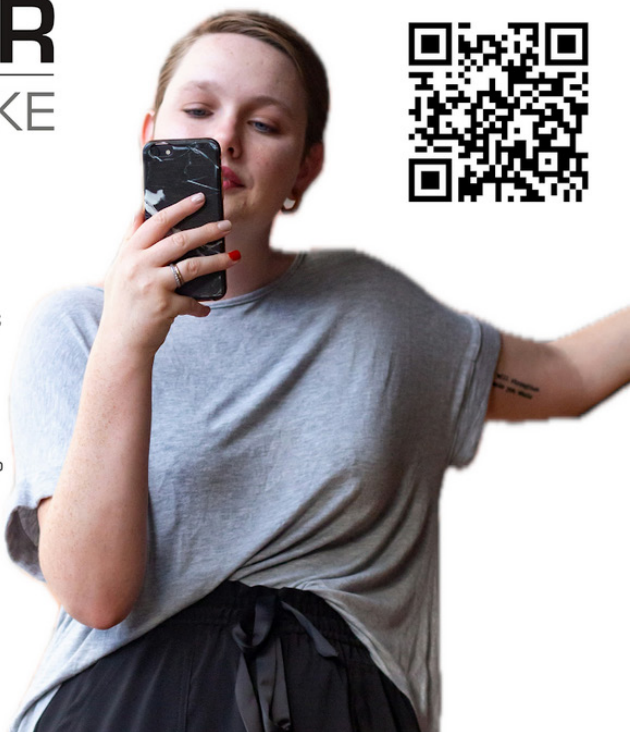
**App herunterladen, E-Rezept einlösen und liefern lassen.**

Jetzt QR-Code scannen und App herunterladen.

[www.anker-apotheke-owschlag.de/app](http://www.anker-apotheke-owschlag.de/app)



**Anker-Apotheke Owschlag**  
Bahnhofstraße 13  
24811 Owschlag  
**04336 98 26**





**Kathrin Klotzke-Rost**  
**Georg Klotzke**  
 Steuerberater/in

Feldstraße 15, 24811 Owschlag  
 ☎ 04336 – 9663

**Tätigkeitsschwerpunkte:**

- ☒ Finanz- und Lohnbuchführung inkl. Baulohnabrechnungen
- ☒ Jahresabschlüsse/Gewinnermittlungen
- ☒ Existenzgründerberatung
- ☒ betriebswirtschaftliche Beratungen
- ☒ Erstellung aller Steuererklärungen für Betriebe und Privatpersonen
- ☒ Rentnerberatung zur pers. Steuerpflicht

[www.stb-klotzke.de](http://www.stb-klotzke.de)

**BV/BB Lohnsteuerhilfeverein e.V.**

Einkommensteuererklärungen für Arbeitnehmer im Rahmen einer Mitgliedschaft.

Beratungsstelle: Feldstraße 15, 24811 Owschlag

☎ 04336-3878

[www.bvbb.de](http://www.bvbb.de)

Beratungstermine nach telefonischer Vereinbarung!

# Autohaus Owschlag

## GmbH

Kamp 1 • 24811 Owschlag

**Tel. (04336) 37 38**



- Karosserie und Lack
- Reifen- und Klimadienst
- EU-, Neu-, Gebraucht- und Jahreswagen

- Windschutzscheiben-tausch und Reparatur
- HU/AU Prüfdienst
- Finanzierung & Leasing

**Reparatur  
 aller  
 Fahrzeuge**

**[service@autohaus-owschlag.de](mailto:service@autohaus-owschlag.de)**



**Haas & Haas**

**Marktfleischerei Stocks**

Eisenbahnstraße 7 · 24811 Owschlag · Tel. 04336 993 930

Öffnungszeiten: Mo.-Sa. 7.30 – 19.00 Uhr

## ***Unser Service für Sie***

- ***Post- und Paketannahme***
- ***Lotto- und Totoannahme***
- ***Reinigungsannahme und Fotoarbeiten***

• ***Präsentkörbe***

- ***Mittagstisch - tägl. wechselnd***  
***Mittwochs Suppentag***

• ***Lieferservice***

***Mittwoch u. Freitag direkt ins Haus ab 8,00 €***  
***Bestellung bis 10:00 Uhr telefonisch oder per E-Mail***

• ***Partyservice***

***Speisen u. Verleih von Festzeltgarnituren,***  
***Stehtischen, Geschirr u. Gläsern***  
***Wir beraten Sie gerne !***

***Tel: 04336 993 930***

***E-Mail: [edekamarkthaas.nord@edeka.de](mailto:edekamarkthaas.nord@edeka.de)***



Sanitär Lüftung Kälte  
Starkstrom Schwachstrom Heizung  
Fördertechnik Feuerlöschtechnik  
Gebäudeautomation

Wohnungsbau  
Hotel Büro Gewerbe  
Energiezentrale





aber letztlich war es vor allem unsere geschlossene Mannschaftsleistung und die aggressive, kompakte Abwehrleistung, die den Unterschied gemacht hat. Jede von uns hat ihren Teil dazu beigetragen, dass dieser Sieg so deutlich ausgefallen ist.

Am Ende konnten wir mit einem breiten Grinsen, einem lauten Jubel und mit Vorfreude auf den verdienten Mannschaftsabend feiern – Auswärtssieg! 30:19 klingt nicht nur gut, es war auch das Ergebnis einer starken Teamleistung.

Jetzt heißt es: kurz durchschnaufen, konzentriert weiterarbeiten und dann mit Rückenwind ins nächste Spiel. Am kommenden Sonntag empfangen wir um 14:00 Uhr den Lauenburger SV in Owschlag.

Wir freuen uns auf eure Unterstützung in der Halle – gemeinsam wollen wir den nächsten

Sieg einfahren!

Eure Maresa

Es spielten (Tore/7m):

Annabel Bindernagel, Hanna Schubbe – Jette Krahmer (4), Ann Knütel, Sophie Poth, Riana Meves, Inra Krück, Beeke Schmidt (1), Jule Krack (3), Rieke Rohwer (2), Anna Detlefsen (2/1), Josefine Lühje (3), Maresa Groth (4/4), Bente Trepping (7), Felicitas Schmidt (4)



### Rollladen

für Neu- und Altbau, Reparaturen, Umstellung auf Motorbetrieb

### Sonnenschutz

Markisen, Jalousien, Plissee, Vertikal

### Insektenschutz

Insektenschutzrahmen und -rollos

### Bauelemente

Fenster, Türen, Terrassenüberdachungen, Garagentore



Rollladen – Sonnenschutz – Bauelemente

Ramsdorfer Str.17 | 24811 Owschlag

Tel. 0 43 36 - 99 96 · 31 Fax · 32

Mobil 01 72 - 4 57 47 00

bureau@eckner-rollladen.de

www.eckner-rollladen.de

## Starken Januar mit Sieg beendet!

Am 31.01.2026 fuhren wir zum Auswärtsspiel gegen die Mädels der SG-Altona nach Hamburg. Das Hinspiel gewannen wir deutlich, jedoch wussten wir, dass unsere Gegnerinnen in eigener Halle sehr unangenehm werden können. Der Weg dorthin gestaltete sich als ein kleines Rätsel, fanden gleich mehrere Autos nicht direkt den Weg zur Halle. Mit kleiner Verspätung sollten wir in der Halle ankommen und trotzdem konzentriert ins Warm-up starten.

Das Spiel startete zäh. In den ersten Minuten stand die Abwehr nicht kompakt genug, um den Angriff der SG-Altona zu unterbinden. Schafften wir es, so schlichen sich unnötige Fehler in unserem Aufbauspiel ein. Somit stand es nach 14. Minuten 6:7 für uns. Mit einer Auszeit schafften wir es grobe Fehler zu vermeiden und konnten wir innerhalb von sieben Minuten auf 7:13 (21. Minute) davonziehen. Vor allem Ann konnte in dieser Phase des Spiels mit starken 1 gegen 1 Situationen glänzen und die Abwehr in Bewegung bringen. Diesen Vorsprung konnten wir zur Halbzeit nicht halten und gingen schließlich mit einem 13:17 in die Pause.

Der Start in die zweite Hälfte verlief ähnlich. Erneut machen wir unnötige Fehler, die unseren Spielaufbau stören. Erst ab der 35. Minute schaffen wir es unser Tempospiel konstanter durchzuziehen und können so von einem Stand von 16:20 auf 16:26 (45.

Minute) davonziehen. Wir schaffen es vor allem die erste und zweite Welle clever auszuspielen und so leichte Tore zu generieren. Wir können unser Spiel bis zum Ende durchziehen und gewinnen verdient mit 24:36 gegen die Aufsteigerinnen.

Nicht schön und hoffentlich selten, aber die nächsten zwei Punkte nehmen wir natürlich gerne mit.

Vielen Dank an die mitgereisten Fans, die den Weg nach Altona mit uns angetreten sind.

Eure Jule

Es spielten (Tore/7m):

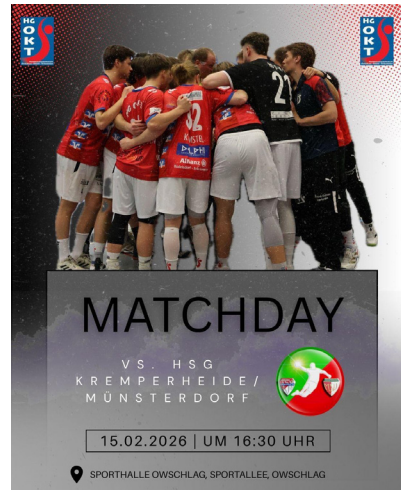
Hanna Schubbe, Annabel Bindernagel – Jette Krahmer (3), Ann Knütel (1), Sophie Poth, Inra Krück (6/4), Beeke Schmidt (6/1), Jule Krack (3), Rieke Rohwer (3), Anna Detlefsen, Josefine Lüthje (7), Maresa Groht (2), Bente Trepping (3), Felicitas Schmidt (2)

## Vorbericht Heimspiel HSG Krempferheide/Münsterdorf

Wir wollen die Wiedergutmachung!

Heimspiel am kommenden Wochenende! Am Sonntag geht es für uns in der heimischen Halle weiter - Gegner ist die HSG Krempferheide/Münsterdorf.

Das Hinspiel verlief denkbar schlecht für uns. In der backfreien Halle in Münsterdorf mussten wir uns damals mit 37:32 geschlagen geben. Nun heißt es also für uns: Wiedergutmachung in Owschlag!



**ZIMMEREI**  
**HELMUT ZEHRT**

*Qualität ist unsere Stärke!*

Planung - Ausführung - Holzständerwerk - Wintergärten - Carportanlagen  
- Innenausbau - Fenster und Türen - Dachsanierung - Energieberatung

**Tetenhusen • 04624-80 94 23**

Praxis für  
**Physiotherapie**  
Dorothea Wiese



Sandbargkoppel 58 • 24811 Owschlag-Norby  
Tel: 04336 / 99 99 448



**STAHLBAU**

SCHWEISSFACHBETRIEB

**SCHÄFER**

GmbH & Co. KG

An der Landesstr. 265 • 24811 Owschlag

Tel. 043 36 - 99 490 0

[www.stahlbau-us.de](http://www.stahlbau-us.de)

[www.schaefer-grp.com](http://www.schaefer-grp.com)



STAHLBAU\_US



## Heimstärke bleibt bestehen!

Nach zwei sieglosen Spielen gewinnen wir gegen den Tabellenletzten HC Treia/Jübek 2 deutlich mit 43:24.

Die Gäste aus Silberstedt konnten die ersten 10 Minuten noch mithalten (7:6), ehe wir erst mit einem 5:0-Lauf (13:7) und einem 6:0-Lauf (19:9) die ersten Weichen auf Sieg stellen konnten. In der zweiten Halbzeit konnten wir weiterhin die Konzentration hochhalten und uns weiter absetzen. Nun heißt es erstmal: Freies Wochenende - denn das auf nächste Woche angesetzte Spiel gegen die HSG Jörl-Doppeleiche Viöl wird verlegt.

Zitat unseres Trainers Christian Eichstädt: „Gute undsolide Leitsung, gute Einstellung. Abwehr stand richtig gut. Spieler des Spiels sind Niko und Nille, die das im Innenblock sehr gut gelöst haben. Einige Verletzte dabei, aber durch unseren breiten Kader haben wir das gut kompensieren können. Dann auch Julian mit einem guten Spiel mit 18 Toren. Grandiose Leistung, sowohl vorne als auch hinten. Insgesamt über 60 Minuten konzentrierte Leistung

und in der Höhe verdient. Wichtige 2 Punkte, aber in zwei Wochen geht es weiter gegen Kremperheide und wollen wir nachlegen.“

Torschützen: J. Sievertsen (18 Tore), N. Risbjerg (7 Tore), N. Matthies (5 Tore), S. Lorenzen, J. Griesse, T. Kumstel (alle 3 Tore), S. Köhnholdt, F. Becker, N. Rehbehn, K. Brammer (alle 1 Tor), M. Kolf, L. Oldenburg, T. Brüggemann



## Punktgewinn im Nachholspiel

Nachdem unsere Gegnerinnen vom HC Treia Jübek uns letzte Saison nicht gut lagen und wir in beiden Spielen die Punkte hergeben mussten, waren wir heute besonders motiviert, zu siegen.

Das Spiel startet ausgeglichen, beide Mannschaften kamen zu guten Torchancen und guten Abwehraktionen, genauso wie technische Fehler, die sich auf beiden Seiten einschlichen. Wir gehen mit einem Tor Vorsprung in die Halbzeitpause (15:16).

Doch wir starten direkt besser in die Halbzeit. Wir stellen eine aggressivere Abwehr, die viel schnelle Tore hervorbringt. Unsere Gegnerinnen blieben hingegen einige Angriffe torlos. Sie kommen durch

einige Fehler unsererseits zwar nochmal ran, doch wir können am Ende mit einer 2-Tore-Führung den Sack zumachen.

Vielen Dank an die mitgereisten Zuschauer!



# Möbel Bergemann

**WIR HABEN DIE MÖBEL  
ZU IHREM LEBEN!**

## Ihr Möbel- und Küchenhaus in Rendsburg

Möbel Bergemann Rendsburg GmbH • Rendsburg / Am Bahnhof • [www.moebel-bergemann.de](http://www.moebel-bergemann.de) • Tel. 04331 22414

Öffnungszeiten: Montag - Freitag: 9:00 - 18:30 Uhr, Samstag 10:00 - 15:00 Uhr

## Die ersten Bundesliga-Punkte!!!

Am Sonntag, den 25.01.26, empfangen wir den HC Leipzig in der Werner-Kuhrt-Halle Hohn. Von Beginn an war klar, dass wir den Gegner nicht unterschätzen dürfen. Die ersten Spielminuten verliefen weitgehend auf Augenhöhe, beide Teams tasteten sich ins Spiel hinein und jedes Tor musste erarbeitet werden.

Mit zunehmender Spielzeit fanden wir jedoch so langsam immer besser in unsere Abwehr. Durch eine kompakte und konsequente Defensive konnten wir uns Schritt für Schritt absetzen und gingen mit einer 14:11-Führung in die Halbzeitpause.

Nach der Pause war unser Ziel klar: genau dort anknüpfen. Das gelang uns eindrucksvoll. Mit einer geschlossenen Teamleistung, einer sehr starken Außenquote und einer überragenden Torhüterleistung übernahmen wir endgültig die Kontrolle über das Spiel.

Endstand: 37:22 für uns!

Damit feiern wir unseren allerersten Bundesliga-Heimsieg. Die Freude war riesig, die Motivation

extrem hoch und die Stimmung in der Halle einfach überragend.

Ein Spiel, das uns noch lange in Erinnerung bleiben wird.

Ein riesiges Dankeschön geht wie immer an unsere Eltern und alle anderen Supporter, die uns immer neben dem Feld großartig unterstützen.

Mit diesem Gefühl wollen wir nun in die nächsten Spiele starten und weitere Punkte in die Region holen!



# WERDE MITGLIED IM FÖRDERVEREIN

## Förderkreis Handballsport

HG OWSCHLAG - KROPP - TETENHUSEN



Die Jugend- und Nachwuchsarbeit ist nicht nur sehr Zeitintensiv, sondern auch sehr Geldintensiv. Darum unterstützen auch Sie unsere Jugend. Zur Homepage: <https://xn--frderkreis-hg-imb.de/>



## Dieter Patron Baggerbetrieb

- Ausführung sämtl. Baggerarbeiten
- 18 t Mobilbagger mit Mann zu mieten

Blöcken 59 | 24811 Owschlag-Norby  
Tel. 0 43 36 - 14 79  
Mobil 01 75 - 412 59 68





**Nobiling**  
*Küchen*

- Beratung
- Planung
- Verkauf
- Einbau

Westerrönfeld | T 04331-8548 | [kontakt@nobiling-kuechen.de](mailto:kontakt@nobiling-kuechen.de)

# Landschlachterei



# Hartwich

**FLEISCH+WURSTWAREN**



**Tetenhusen**

**Mittelstraße 14**

**Tel. 04624 - 579**

**Fax 04624 - 80711**

**G**EWERBEVEREIN

**OWSCHLAG**

**OWSCHLAG  
ZENTRAL**

**Leistungs** stark- und ganz in Ihrer Nähe

Telefon: 04336 - 99 99 19

E-Mail: [Geschaeftsstelle@Gewerbeverein-Owschlag.de](mailto:Geschaeftsstelle@Gewerbeverein-Owschlag.de) / Website: [www.Gewerbeverein-Owschlag.de](http://www.Gewerbeverein-Owschlag.de)

## Maresa Groht 1. Frauen



Spitzname: Schmesi oder auch Pils

Alter: 21

Position: Rückraum links

Im Verein seit: 2022

Sportliches Vorbild: hab keins:/

Beruf: Physio Ausbildung

Was darf in deiner Sporttasche niemals fehlen?

- Vaseline

Lieblingsgetränk: Desperados

Schönster Moment in deiner Karriere: Kolding Cup Sieger

Saison	Wettbewerb	Tore	davon 7m	Feldtore	Einsätze	Tore pro Spiel	
						mit 7m	ohne 7m
21/22	3. Liga Staffel A	18	0	18	9	2,00	2,00
22/23	Oberliga HH/SH	41	5	36	20	2,05	1,80
23/24	Oberliga HH/SH	116	35	81	22	5,27	3,68
24/25	Regionalliga Nord	76	25	51	12	6,33	4,25
25/26	Regionalliga Nord	16	4	12	5	3,20	2,40
	<b>Gesamt</b>	<b>267</b>	<b>69</b>	<b>198</b>	<b>68</b>	<b>3,92</b>	<b>2,91</b>

1.Frauen Regionalliga Nord						
Pos	Mannschaft	Sp	Tore		Diff	Punkte
1.	HSG Eider Hande	18	651	: 483	168	34 : 2
2.	<b>HG O-K-T</b>	18	600	: 490	150	32 : 4
3.	HT Norderstedt	16	510	: 413	97	26 : 6
4.	Lauenburger SV	18	501	: 462	39	24 : 12
5.	HL Buchholz-Rosengarten 2	17	492	: 475	17	19 : 15
6.	AMTV Hamburg	17	446	: 447	1	16 : 18
9.	SV Hensledt-Ulzburg 2	17	461	: 457	4	16 : 18
7.	ATSV Stöckeladorf	16	441	: 489	-48	15 : 17
8.	HC Treia/Jübek	17	503	: 490	13	14 : 20
10.	HSG Tarp/Wanderup	17	412	: 455	-43	13 : 21
11.	TSV Ellerbek	17	425	: 435	-10	12 : 22
12.	SG Allona	16	391	: 502	-111	8 : 24
13.	SG Hamburg-Nord	16	376	: 542	-166	4 : 28
14.	FC SLPauli	16	357	: 466	-109	3 : 29

2.Frauen Kreisoberliga Nord						
Pos.	Mannschaft	Sp	Tore		Diff	Punkte
1.	Bredstedter TSV	12	371	: 266	113	21 : 3
2.	TSV Mildstedt	11	311	: 206	46	17 : 5
3.	<b>HG O-K-T 2</b>	12	330	: 300	30	17 : 7
4.	HSG Tarp/Wanderup 2	12	315	: 266	27	14 : 10
5.	HSG Fockbek/Nübbel/Alt Duvenstedt 2	11	304	: 277	27	12 : 10
6.	Slesvig IF	11	302	: 317	-15	12 : 10
7.	HC Treia/Jübek 2	12	326	: 320	6	11 : 13
8.	SG Oeversee/Jarplund-Weding	10	249	: 275	-26	8 : 12
9.	HSG Nordau	10	261	: 296	-35	8 : 12
10.	HSG Schülp/Westernhelfeld/Rendsburg 2	12	295	: 360	-65	6 : 18
11.	HFF Mundbrarup	11	272	: 314	-42	5 : 17
12.	HSG SZOWW 2	12	253	: 318	-65	5 : 19

# Jochen Jöns

Zimmerermeister  
Kropper Straße 11a  
24817 Tetenhusen



Mobil 0172-4044971

Telefon 04624-457410

Telefax 04624-457409

E-Mail [info@carport-nach-mass.de](mailto:info@carport-nach-mass.de)

Und der Zimmerermeister kann noch mehr!

Egal ob Gartenhaus, Terrassenüberdachung, Pavillon oder Holzveranda. Ob achteckige Bank um die gute, alte Schuleiche oder einfach nur ein Stück Zaun...

... was immer Sie auf dem Herzen haben – wenn man es aus Holz bauen kann, dann sollten wir uns sehen!

*Jochen Jöns*

*...Ihr Zimmerermeister*



[www.carport-nach-mass.de](http://www.carport-nach-mass.de)

## VR-GEWINNSPAREN

Gewinnen. Sparen. Helfen.



GEWINNEN · SPAREN · HELFEN



Traumreisen  
Traumautos  
Traum-Geldgewinne

Infos zum Thema Spielsucht unter: [www.spielen-mit-vernunft.de](http://www.spielen-mit-vernunft.de)



Raiffeisenbank eG  
Owschlag

Gewinnssparlose erhalten Sie auch bei uns.

## 1. Männer Verbandsliga Staffel Nord

Pos.	Mannschaft	Sp	Tore	Diff	Punkte
1.	Brodstedter TSV	13	473 : 348	125	24 : 2
2.	SG Ovensen/Jarplund-Weding	12	368 : 334	24	18 : 6
3.	HSG Jürl-Doppelsieche Vöhl	13	379 : 340	39	18 : 8
4.	HSG Krampnerheide/Münsterdorf	13	403 : 385	18	17 : 9
5.	<b>HG O-K-T</b>	12	412 : 386	26	14 : 10
6.	TSV Sieversedt 2	12	359 : 373	-14	12 : 12
7.	HSG SZOWW	13	394 : 403	-9	12 : 14
8.	Bransledter TS	11	323 : 345	-22	9 : 13
9.	TSV Büsum	12	357 : 406	-51	9 : 15
10.	HSG Tarp/Wanderup	12	370 : 387	-17	8 : 16
11.	SG Kollmer/Neuendorf	13	428 : 483	-55	6 : 20
12.	HC Treia/Jübek 2	12	315 : 379	-64	1 : 23

## 2. Männer Kreisliga Staffel B

Pos.	Mannschaft	Sp	Tore	Diff	Punkte
1.	MTV Harde	7	172 : 149	23	12 : 2
2.	<b>HG O-K-T 2</b>	7	199 : 187	12	10 : 4
3.	TSV Büsum 2	8	218 : 199	25	10 : 6
4.	HSG Eider Harde 4	6	175 : 149	26	8 : 4
5.	HSG SZOWW 2	7	235 : 173	62	8 : 6
6.	HSG Eiderstedt	6	165 : 150	15	6 : 6
7.	TSV Weddingstedt 3	6	97 : 204	-107	0 : 12
8.	TSV Mildstedt 3	7	174 : 230	-56	0 : 14



reisebüro  
**andreußen**

24589 Nortorf  
Gr. Mühlenstr. 7  
Tel. 0 43 92 / 914 66 33  
Fax 0 43 92 / 32 38  
rsb-andressen@t-online.de



24589 Nortorf · Ahornweg 1  
Tel. 0 43 92 / 84 96 30  
Fax 0 43 92 / 84 96 50  
info@andressen-reisen.de

[www.andressen-reisen.de](http://www.andressen-reisen.de)

**wellyou**  
FITNESS

**MONATLICH  
KÜNDBAR!\***

**JETZT ANMELDEN  
UND SPAREN!**

AB ~~44,80€~~  
1/4-WTL.  
**19,80€**  
1/4-WTL.



wA-Jugend Bundesliga Pokalrunde A HSG Eider Harde (HG O-K-T)						
Pos.	Mannschaft	Sp	Tore		Diff	Punkte
1.	JSg Fredenbeck/Stade/Harsefeld	7	238	: 196	43	12 : 2
2.	Berliner TSC	7	239	: 191	48	11 : 3
3.	VfL Bad Schwanau	7	215	: 183	32	8 : 6
4.	HSG Eider Harde (HG OKT)	7	192	: 232	-40	4 : 10
5.	Frankfurter Handball-Club	7	144	: 181	-37	4 : 10
6.	HC Leipzig	7	166	: 212	-46	3 : 11

Männliche A-Jugend Regionalliga Nord SchülP/Werterrörfeld/RD (HG O-K-T)						
Pos.	Mannschaft	Sp	Tore		Diff	Punkte
1.	HSG Eider Harde	13	490	: 339	151	24 : 2
2.	HSG SchülP/Werterrörfeld/Rendsburg	11	432	: 305	127	20 : 2
3.	VfL Lübeck-Schwanau	13	385	: 345	40	16 : 10
4.	Reilingen TV	11	364	: 342	22	12 : 10
5.	HSG Mönkeberg-Schönkirchen	12	355	: 342	13	12 : 12
6.	AMTV Hamburg	12	376	: 368	-12	12 : 12
7.	MTV Lübeck 2	11	330	: 367	-37	10 : 12
8.	TSV Kronshagen	12	327	: 394	-67	6 : 18
9.	HSG Tarp/Wanderup	13	326	: 441	-115	6 : 20
10.	HFF Munkbrarup	12	317	: 419	-102	2 : 22

Weibliche Jugend B Oberliga Meisterrunde						
Pos	Mannschaft	Sp	Tore		Diff	Punkte
1.	HSG Krempelheide/Münsterdorf	3	105	: 71	34	6 : 0
2.	HG O-K-T	2	62	: 38	24	4 : 0
3.	TV Laboe	3	77	: 92	-15	2 : 4
4.	HC Treia/Jübek	3	83	: 82	1	2 : 4
5.	SV Henstedt-Ulzburg 2	3	59	: 90	-31	2 : 4
6.	HSG Kalkberg 06	2	39	: 52	-13	0 : 4

## Shadi's Damen & Herrenfriseur



Bahnhofstr. 19; 24811 Owschlag

Tel.: 04336/1225

E-Mail: shadihussein2015@gmail.com



[www.baeckerei-wollborn.de](http://www.baeckerei-wollborn.de)

## Einlaufkinder bei der 1. Frauen

Am 25.01.2026 begleiteten unsere Einlaufkinder die 1. Frauen auf das Spielfeld.

Danach fieberten sie von der Tribüne mit - und sahen einen starken Heimsieg!

Alle Beteiligten hatten einen riesen Spaß!



  
**HEIZUNG  
 SANITÄR**  
 Meisterbetrieb  
**STEFAN SCHRÖDER**

Kampkoppel 10a · 24811 Owschlag  
 Tel 04336 99 18 37 · Fax 04336 99 93 05  
 email [schroeder-owschlag@t-online.de](mailto:schroeder-owschlag@t-online.de)

- SANITÄRTECHNIK
- HEIZUNGSBAU
- SOLARTECHNIK
- ÖL- UND GASANLAGEN-  
WARTUNG
- BERATUNG
- MATERIALVERKAUF

## Torschützen der 1. Frauen

## Regionalliga 2025/26

	Nr.	Spielerin		Spiele		Strafen			Tore	7 m	
				A	E	gelb	2min	rot			
1.	22	Anna Detlefsen	RA	17	17	0	2	0	85 /	32	44
2.	24	Josefine Lüthje	KM	17	16	1	0	0	75 /	0	
3.	14	Beeke Schmidt	RM	17	17	2	1	0	74 /	1	1
4.	2	Jette Krahmer	RL	18	18	1	4	0	67 /	0	
	13	Inra Krück	RR	17	17	0	1	0	67 /	26	34
6.	44	Felicitas Schmidt	RL	18	18	0	4	0	57 /	0	
7.	27	Bente Trepping	LA	18	18	0	2	0	53 /	0	
8.	17	Jule Krack	LA	18	18	0	1	0	40 /	0	
9.	19	Rieke Rohwer	KM	18	18	4	2	0	36 /	0	
10.	5	Ann Knütel	RL	17	16	0	3	0	24 /	0	
11.	25	Maresa Groht	RL	5	5	1	0	0	16 /	4	5
12.	23	Marit Albers	RR	3	1	0	0	0	4 /	0	
13.	7	Sophie Poth	KM	16	12	0	0	0	1 /	0	
	8	Riana Meves	RM	12	7	0	0	0	1 /	0	
15.	9	Lisa Olf	RL	0	0	0	0	0	0 /	0	
		Torfrau							geh. 7 m		
1.	33	Lisa Marie Wolgast	TW	12	12	0	0	0	8		
2.	21	Hanna Schubbe	TW	10	7	0	0	0	8		
3.	12	Annabel Bindernagel	TW	12	9	0	0	0	3		
4.	12	Katharina Clasen	TW	2	2	0	0	0	0		

# wändewerk

Kampkoppel 2 | 24811 Owschlag  
 04336 1424 | 0171 8062931  
[maikerathje@malerei-dobbert.de](mailto:maikerathje@malerei-dobbert.de)  
[malerei-dobbert.de](http://malerei-dobbert.de)



MAIKE RATHJE  
 Malerei Dobbert



Unser Hallenheft wird gedruckt von:

gut  
gedruckt

Knopper Weg 175 • 24118 Kiel • 0431 - 888 6450  
[www.gut-gedruckt.de](http://www.gut-gedruckt.de)



Wi mookt dat allens !!!

**Kühl u. Sohn**  
KFZ-Meisterwerkstatt

- ~ **Wartung u. Inspektion**  
für PKW, Transporter u. Wohnmobile (alle Marken)
- ~ **Neuwagenvermittlung**
- ~ **Jahres- u. Gebrauchtwagenverkauf**  
BMW, Opel, Mercedes, VW, Audi, Skoda ...
- ~ **Klimaanlagen:** Service u. Desinfektion
- ~ **Autoglas / Steinschlagreparatur**
- ~ **Karosserie- u. Lackarbeiten / Dellendrücken**
- ~ **Reifenservice** (Verkauf, Montage, Lagerung)
- ~ **Automatikgetriebe** Ölwechsel u. Getriebeespülung

**Kropper Str. 7 24817 Tetenhusen**

**04624 476 [www.kuehlundsohn.de](http://www.kuehlundsohn.de)**





# Mehr Nähe und Service.

**Erleben Sie unseren  
LiveService in unserer  
Beratungsfiliale  
in Owschlag.**



Wenn Sie sich schon jetzt ein Bild vom LiveService machen wollen, finden Sie unter [foerde-sparkasse.de/liveservice](http://foerde-sparkasse.de/liveservice) oder dem QR-Code unseren Info-Film.

Weil's um mehr als Geld geht.  
[foerde-sparkasse.de](http://foerde-sparkasse.de)



**Förde Sparkasse**

## Torschützen der 1.Männer

## Verbandsliga Nord

	Nr.	Spieler	Spiele	Strafen			Tore	7 m	
				A	gelb	2min			
1.	6	Julian Sievertsen	13	1	4	0	105	/	21
2.	8	Noah Risbjerg	10	0	2	0	54	/	0
3.	7	Niels Matthies	11	0	4	1	49	/	0
4.	4	Friedrich Tillman Becker	12	0	2	0	42	/	15
5.	34	Joshua Griese	11	0	0	1	41	/	0
6.	32	Tom Kumstel	13	1	8	1	31	/	0
7.	91	Christian Hartwich	9	0	1	0	29	/	0
8.	95	Kjell Brammer	11	1	6	0	21	/	0
9.	18	Tyler Syben	9	5	5	3	17	/	0
	24	Niko Rehbehn	11	2	6	1	17	/	0
11.	22	Markus Kolf	11	1	12	1	10	/	0
12.	10	Finn-Ole Stange	11	0	1	0	5	/	0
	23	Nikolas Tams-Detlefsen	8	0	0	0	5	/	0
14.	9	Tom Ehrich	2	1	1	0	4	/	0
15.	21	Sandre Erik Lorenzen	2	0	0	1	3	/	0
16.	44	Thorsten Hartwig	3	0	0	0	2	/	0
	13	Corban Miles Wulff	11	0	10	0	2	/	0
18.	1	Mads Rohwer	8	0	0	0	1	/	0
	3	Simon Köhnholdt	2	0	0	0	1	/	0
20.	25	Thies Brüggemann	13	0	0	0	0	/	0
	12	Luca Maximilian Oldenburg	5	0	0	0	0	/	0
	16	Carsten Hartwich	5	0	0	0	0	/	0
	16	Benjamin Domke	1	0	0	0	0	/	0

Ein erfolgreiches Jahr geht nun vorbei und wir freuen uns auf viele weitere Jahre mit Ihnen! Wir sagen vielen Dank.




**DELPHI**

GRIECHISCHE SPEZIALITÄTEN

Dorfstr. 22 • 24791 Alt Duvenstedt  
www.delphi.sh • 04338 - 999 355

**MYTHOS**

GRIECHISCHE SPEZIALITÄTEN

Im Busch 40 • 24848 Kropp  
Tel.: 04624 - 1712

Wir unterstützen Ihr Fest • Großer Saal für jeden Anlass  
Außer-Haus-Catering • Schöner Biergarten

# Trapezbleche

## direkt vom Hersteller

# Malte Jeß Betriebe GmbH

## Trapezblechhersteller

### *Trapezbleche für Dach- und Wandverkleidung*

- genau auf Maß zugeschnitten • cm-genaue Abrechnung
- auf Wunsch auch mit Antitropfbeschichtung
- Lieferung oder Selbstabholung möglich  
(kostenlose Leihanhänger)

***Ideal für Neubau und Sanierung -  
zum Abdecken und Verkleiden von:***

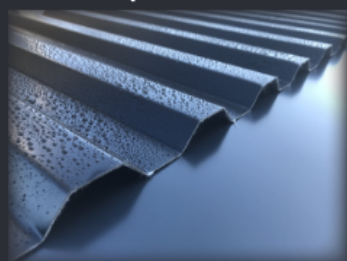
- Hallen • Scheunen • Tierställen
- Zwischendecken • Gartenhäusern
- Carports • Garagen • Vordächern usw.

### Zubehör

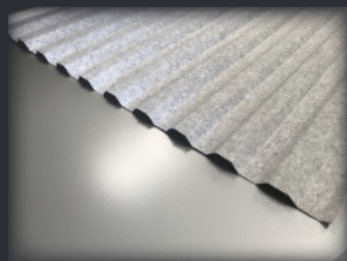


Eckbleche • Firstbleche • Einhangbleche • Tropfbleche • Schrauben  
Profilfüller • Lichtplatten • Sonderabkantungen u.v.m

Trapezbleche



Antitropf-Flies



**Blöcken 50 • 24811 Owschlag / Norby**  
**Tel.: 043 36 / 38 49 • Fax 043 36 / 99 91 87**  
**Mo.-Fr. 8-12 + 13-17 Uhr • Sa. 9-12 Uhr**  
 Dezember-April Samstag geschlossen

**[www.dastrapezblech.de](http://www.dastrapezblech.de)**

# H.D. Joost GmbH & Co. KG

*seit 1972 für Sie im Einsatz*



**Abschlepp- und Bergungsdienst  
für PKW und LKW**

**Krandienst bis 100 t \* Ölspurenbereinigung**

**Internationaler Rückholddienst  
u. Neuwagentransporte**



**ADAC**

**Straßendienst  
im Auftrag des**

**ADAC**

**Tel. 0180 2 22 22 22**

**jetzt 4x in Schleswig-Holstein !**

Achtert Dörp 6  
24811 Owschlag  
Tel. 04336-3706  
Fax 04336-1044



Rudolf-Diesel-Str. 2  
24790 Schacht-Audorf  
Tel. 04331-4381971  
Fax 04331-4386048

Am Königshügel 15  
24884 Selk  
Tel. 04621-32575  
Fax 04621-32583



Heideland-Süd 24  
24976 Handewitt  
Tel. 0461-957090  
Fax 0461-9570918

**[www.hdjoost.de](http://www.hdjoost.de)**

**[info@hdjoost.de](mailto:info@hdjoost.de)**



# Matthias Frahm

**Autoservice GmbH  
KFZ-Meisterbetrieb**



**Ihre Werkstatt mit dem persönlichen Service**

**Inspektion  
Reifen  
Bremsen  
TÜV/AU  
Karrosseriearbeiten  
Autoglas  
Stoßdämpfer  
Fehlerdiagnose  
Neu- und Jahreswagen  
Gebrauchtwagen!**

**Werkstraße 14 - 24848 Kropp**

**0 46 24 - 80 62 00**

**premio-frahm@t-online.de**

**www.premio-frahm.de**